

# AS TALLINK GRUPP

**2008/2009 majandusaasta**

## **I kvartali auditeerimata vahearuanne**

**01. september –30. november 2008**

Majandusaasta algus	1. september 2008
Majandusaasta lõpp	31. august 2009
Registrikood	10238429
Aadress	Tartu mnt. 13 10145, Tallinn Eesti Vabariik
Telefon	+372 6 409 800
Faks	+372 6 409 810
Interneti kodulehekül	<a href="http://www.tallink.com">www.tallink.com</a>
Peamine tegevusala	meretransport (reisijate ja kaubavedu)



## **SISUKORD**

<b>TEGEVUSARUANNE</b>	<b>3</b>
<i>Auditeerimata vahearuanne 2008/2009 majandusaasta I kvartal</i>	
<b>KONSOLIDEERITUD KASUMIARUANNE</b>	<b>9</b>
<b>KONSOLIDEERITUD BILANSS</b>	<b>10</b>
<b>KONSOLIDEERITUD RAHAVOOGUDE ARUANNE</b>	<b>12</b>
<b>KONSOLIDEERITUD OMAKAPITALIMUUTUSTE ARUANNE</b>	<b>14</b>
<i>Auditeerimata vahearuanne lisad 2008/2009 majandusaasta I kvartal</i>	<b>16-24</b>
<b>JUHATUSE KINNITUS VAHEARUANDELE</b>	<b>25</b>

## TEGEVUSARUANNE

AS-i Tallink Grupp ja tema tütarettevõtete (edaspidi „Kontsern”) 2008/2009 majandusaasta esimese kvartali tegevus oli mõjutatud globaalsetest makromajanduse arengutest.

Kontserni müügitulu suurenemine 7,1 miljoni euro (112 miljoni krooni) ehk 3,8% võrra eelmise majandusaasta esimese kvartaliga võrreldes on hea näitaja tänases jahtuvas majanduskeskkonnas. Tänu reisijate arvu kasvule suurenes Kontserni reisijate veost tulenev müügitulu 12,6% ehk 16,8 miljonit eurot (262 miljonit krooni), mis kompenseeris ja ületas kaubaveotulude 9 miljoni euro (142 miljoni krooni) suuruse vähenemise. Ootuspäraselt avaldas reisijateveo positiivsele arengule peamist mõju Baltic Princessi liiniletulek ning Galaxy ja Silja Festivali ümberpaigutamised liinidel.

Kontserni finantskulude, maksude ja kulumieelne kasum EBITDA tõusis 30,2 miljoni euroni (473 miljoni kroonini), mis vastab juhtkonna esimese kvartali ootustele. Hoolimata kõrgematest opereerimiskuludest suutis Kontsern kasvatada EBITDA kasumit 4.4% tänu ligi 27% langenud administratiivkuludele.

On oluline märkida, et lähiminevikus toimunud tugev hinnatõus avaldas jätkuvalt mõju Kontserni kuludele opereerimiseks vajalike kaupade ja teenuste sisseostul ka 2008/2009 majandusaasta esimeses kvartalis. Kuigi käesolevaks ajaks on kütusehinnad oluliselt langenud olid esimese kvartali kütusehinnad veel suheliselt kõrged ja võrreldavad eelmise majandusaasta esimese kvartaliga. Kütusekulu Kontserni laevadel vähenes 0,9 miljoni euro (15,3 miljoni krooni) võrra Saksa liinil toimunud ümberkorralduste ja liikluse vähendamise tõttu. Sarnaselt ei avaldu veel esimese kvartali tulemusel kiiresti langenud intressimäärad. Kuna enamuse Kontserni laenude intressiperioodid on 3-6 kuu pikkused, siis esimese kvartali intressid olid määratud peamiselt 5% lähedal olnud EURIBORI tasemetelt. Tulenevalt suurenenud laenudest ja kõrgetest intressimääradest suurenes Kontserni intressikulu 23% 17,5 miljoni euroni (273,5 miljoni kroonini) võrreldes möödunud majandusaasta esimese kvartaliga.

### I KVARTALI PÕHINÄITAJAD

	01.09.2008- 30.11.2008		01.09.2007- 30.11.2007		Muutus %
	EEK	EUR	EEK	EUR	
Müügitulu (miljon)	3 031	193,7	2 920	186,6	3,8%
Brutokasum (miljon)	604	38,6	649	41,5	-7%
Brutokasumi marginaal %	19,9%		22,2%		
EBITDA (miljon)	473	30,2	453	29,0	4,4%
EBITDA marginaal (%)	15,6%		15,5%		
Puhaskasum/-kahjum (miljon)	-31	-1,9	3	0,2	-1267%
Puhaskasumi marginaal (%)	-1,0%		0,1%		
Amortisatsioon (miljon)	257	16,5	234	14,9	10,2%
Investeeringud (miljon)	168	10,7	446	28,5	-62,3%
Aktsiate kaalutud keskmine arv esimese kvartali jooksul*	669 882 040		673 817 040		-0,6%
Aktsiakasum	-0,05	0,00	0,00	0,00	
Reisijate arv	1 786 205		1 510 079		18,3%
Kaubaveo ühikud	76 313		91 897		-17%
Keskmine töötajate arv	6 826		6 408		6,5%

	30.11.2008		31.08.2008		Muutus %
	EEK	EUR	EEK	EUR	
Varad kokku (miljon)	28 887	1 846	29 702	1 898	-2,7%
Kohustused kokku (miljon)	18 614	1 190	19 308	1 234	-3,6%
Intressi kandvad kohustused (miljon)	17 040	1 089	17 525	1 120	-2,8%
Omakapital kokku (miljon)	10 272	657	10 394	664	-1,2%
Omakapitali määr (%)	35,6%		35,0%		

Aktsiate arv*	669,882,040		669,882,040		
Omakapital aktsia kohta	15.3	0.98	15.5	0.99	-1.3%

Puhaskasumi marginaal – puhaskasum / müügitulu;

EBITDA – finantskulude sidustevõtjate kasumiosade maksude intresside kulumi ja negatiivse firmaväärtuse eelne kasum;

EBITDA marginaal – EBITDA / müügitulu;

Brutokasumi marginaal – brutokasum / müügitulu

Omakapitali määr – omakapital/ varad kokku;

Aktsiakasum – puhaskasum / kaalutud keskmine aktsiate arv;

Omakapital aktsia kohta – omakapital / aktsiate arv.

\* Aktsiate arv ei sisalda oma aktsiaid.

## MÜÜGITULU JAGUNMINE

Müügitulu suurenes enim 6,6 miljoni euro (104,1 miljoni krooni) võrra Eesti-Soome liinil. Suurim kasvumäär 45,7% oli Läti-Rootsi liini müügituludes. Reisijate arvu suurenemisest tulenevalt oli ärisegmentide lõikes suurim tõus restoranide ja poodide müügis 12,5 miljoni euro (195 miljoni krooni) võrra. Kontserni kaubaveotulud vähenesid 9 miljoni euro (142 miljoni krooni) võrra peamiselt globaalse makromajanduse jähnenemise tõttu.

Järgnevad tabelid annavad ülevaate majandusaasta esimese kvartali müügitulu jagunemisest geograafilise ja ärisegmendi lõikes.

Geograafiline segment	08/09	07/08	Ärisegment	08/09	07/08
Soome - Rootsi	43.5%	44.0%	Müük laevadel ja maismaal asuvates restoranides ja poodides	53.2%	48.5%
Eesti - Soome	28.0%	25.5%	Piletimüük	24.0%	22.7%
Eesti - Rootsi	11.6%	11.1%	Kaubaveo müük	17.8%	23.4%
Soome - Saksamaa	4.7%	10.6%	Majutuse müük	1.4%	1.1%
Läti - Rootsi	5.6%	4.0%	Müügitulu laevade prahtimisest	1.2%	1.7%
Ärid maismaal ja laevade rent	6.6%	4.7%	Muud tulud	2.4%	2.6%

## TURUÜLEVAADE

Järgnev tabel annab ülevaate 2008/2009 ja 2007/2008 majandusaasta esimese kvartali jooksul veetud reisijatest, kaubaveoühikutest ja sõiduaudodest.

	I kv. 2008/2009	I kv. 2007/2008	muutus
<b>Reisijad</b>	<b>1 786 205</b>	<b>1 510 079</b>	<b>18,3%</b>
Soome – Rootsi liinid	707 979	630 473	12,3%
Eesti – Soome liin	805 144	634 301	26,9%
Eesti – Rootsi liinid	157 298	147 162	6,9%
Läti – Rootsi liin	98 043	72 635	35,0%
Soome – Saksamaa liin	17 741	25 508	-30,4%

<b>Kaubaveo ühikud</b>	<b>76 313</b>	<b>91 897</b>	<b>-17,0%</b>
Soome – Rootsi liinid	26 270	27 285	-3,7%
Eesti – Soome liin	28 397	30 831	-7,9%
Eesti – Rootsi liinid	10 352	11 872	-12,8%
Läti – Rootsi liin	4 484	3 292	36,2%
Soome – Saksamaa liin	6 810	18 617	-63,4%

<b>Sõiduautod</b>	<b>174 471</b>	<b>132 092</b>	<b>32,1%</b>
Soome – Rootsi liinid	31 064	34 314	-9,5%
Eesti – Soome liin	113 380	70 252	61,4%
Eesti – Rootsi liinid	10 780	10 184	5,9%
Läti – Rootsi liin	13 801	10 687	29,1%
Soome – Saksamaa liin	5 446	6 655	-18,2%

Veomahtude arengutele esimeses kvartalis avaldasid mõju järgmised asjaolud:

#### SOOME-ROOTSI

2008. aasta alguses muutus M/L Sea Wind sõidugraafik, mille tulemusena laev ei peatu enam Ahvenamaal. Laevaga veetakse peamiselt kaubaveoühikuid erinevalt varasemast, mil toimus ka reisijate ja sõiduautode vedu.

Mahutavuselt suurem, 2006 aastal ehitatud, M/L Galaxy opereerib Turu-Stockholmi liinil M/L Silja Festival asemel.

Korralistest dokiremontidest tulenevalt ei opereerinud kruisilaevad Silja Serenade ja Silja Symphony käesoleva majandusaasta esimeses kvartalis kaeksal päeval.

#### EESTI-SOOME

Tallinn-Helsingi liinile lisandus 2008. aasta aprilli lõpus teise „Tallink Shuttle“ laevana Superstar.

Uus kruisilaev Baltic Princess on vahetanud välja liinil varem opereerinud Galaxy, mis suundus Turu- Stockholmi liinile.

Alates 2008. aasta septembrist ei jätkka liinil enam Superfast laevad mis varasemalt tegid kokku ühe edasi-tagasi reisi päevas.

#### LÄTI-ROOTSI

M/L Silja Festival, mis on suurem mahutavuselt vahetas välja laeva Vana Tallinn.

#### SOOME-SAKSAMAA

Liinil jätkavad kaks Superfast laeva varasema kolme asemel kuna alates 2008. aasta septembrist ei opereeri liinil enam Superfast IX.

**Kontserni turuosad opereerivatel liinidel olid 30. novembril 2008 lõppenud 12 kuulisel perioodil järgmised:**

- Kontsern vedas Tallinna ja Helsingi vahelisel liinil ligikaudu 49% reisijatest ja 55% ro-ro kaubaveoühikutest;
- Kontsern on ainus igapäevase reisijateveo teenuse pakkuja Eesti ja Rootsi vahel ja Kontserni turuosa kaubavedudes oli ligikaudu 68%;
- Kontsern on ainus igapäevase reisijate- ja kaubaveo teenuse pakkuja Riia ja Stockholmi vahel;
- Kontsern vedas Soome ja Rootsi vahelistel liinidel ligikaudu 52% reisijatest ja 32% ro-ro kaubaveo ühikutest;
- Soome ja Saksamaa vahelisel liinil oli Kontserni reisijateveo turuosa ligikaudu 51% ja kaubaveo turuosa ligikaudu 12%;

**PERSONAL**

2008. aasta 30. novembri seisuga töötas Kontsernis 6,720 töötajat (6,394 töötajat 2007 aasta 30. novembri seisuga).

Järgnev tabel annab detailsema ülevaate Kontserni personalist

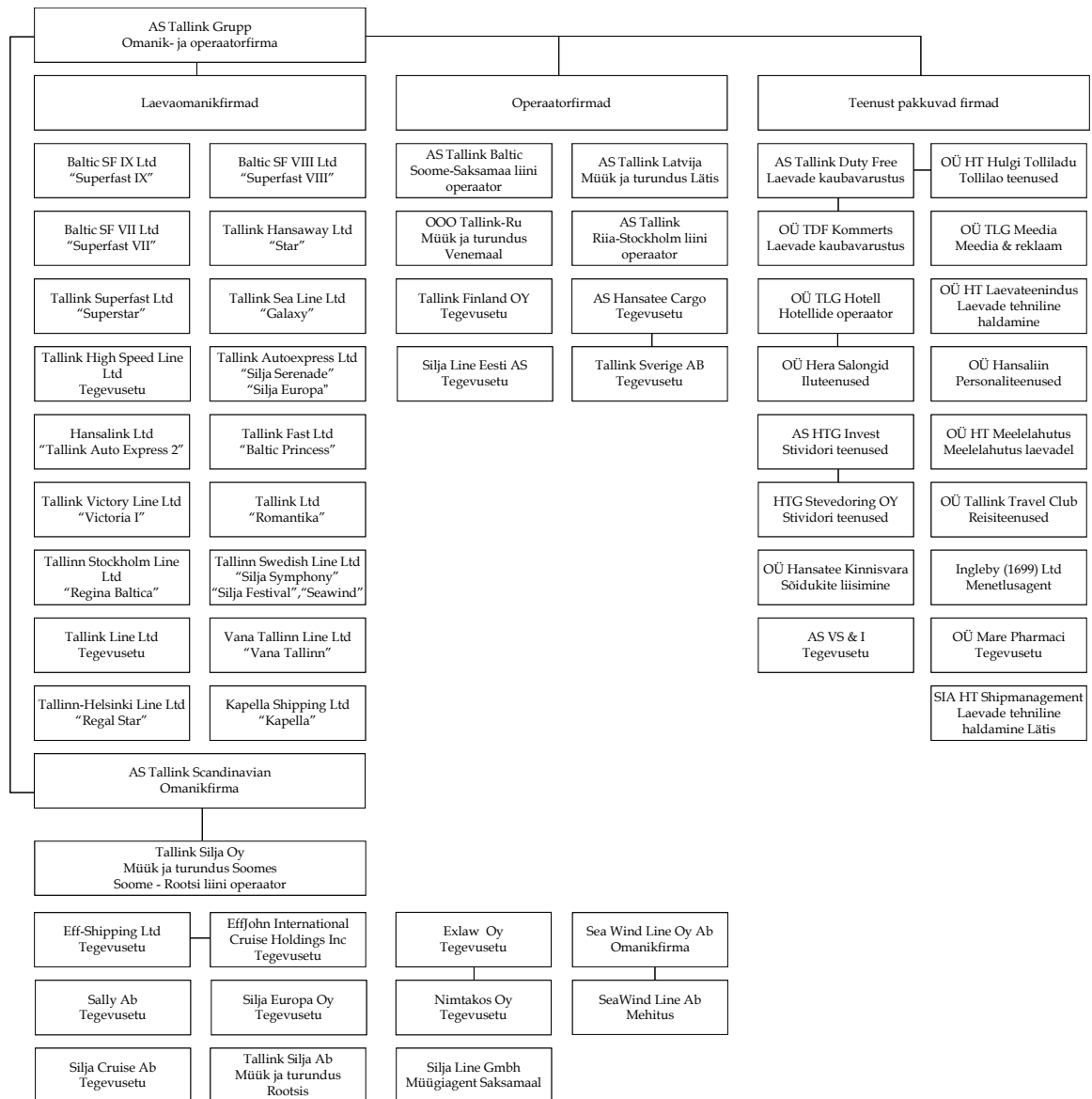
	I kvartali keskmine			I kvartali lõpu seisuga		
	2008/2009	2007/2008	muutus %	30.11.2008	30.11.2007	muutus %
<b>Maismaal kokku</b>	1,633	1,587	2.9%	1,587	1,532	3.6%
<i>Eesti</i>	786	701	12.1%	783	726	7.9%
<i>Soome</i>	576	620	-7.1%	542	548	-1.1%
<i>Rootsi</i>	196	206	-4.9%	184	196	-6.1%
<i>Läti</i>	49	38	28.9%	51	39	30.8%
<i>Saksamaa</i>	19	16	18.8%	19	17	11.8%
<i>Venemaa</i>	7	6	16.7%	8	6	33.3%
<b>Laevadel</b>	4,691	4,534	3.5%	4,632	4,564	1.5%
<b>Hotell*</b>	502	287	74.9%	501	298	68.1%
<b>Kokku</b>	6,826	6,408	6.5%	6,720	6,394	5.1%

\* Hotelli personal ei ole arvestatud „maismaal kokku” personali hulka.

## KONTSERNI STRUKTUUR

Aruandekuupäeva seisuga kuulus Kontserni 60 äriühingut. Enamus tütarettevõtteid kuuluvad sajaprotsendiliselt AS-ile Tallink Grupp.

Järgnev graafik kajastab Kontserni struktuuri aruandekuupäeval:



Kontsern omab ka:

- 34% AS-ist Tallink Takso
- 50% Suomen Jakelutiet Oy-st;
- Suomen Jakelutiet Oy omakorda omab 50% Suomen Hotellivaraukset Oy-st.

## **SÜNDMUSED 2008/2009 MAJANDUSAASTA I KVARTALIS**

Septembris 2008 allkirjastas AS-i Tallink Grupp tütarettevõtte OÜ TLG Hotell 10-aastase rendilepingu Tallinnas Sadama tänaval asuva 163-toalise Express Hotelli opereerimiseks alates 2009. aasta jaanuarist. Express Hotell asub vahetult Tallink Spa & Conference hotelli kõrval, mis annab hea võimaluse kahe hotelli vahelise opereerimise sünergiate avaldumiseks. Express Hotellist on neljas Tallink Hotels`i ketti kuuluv hotell Tallinnas. Tallinki poolt pakutav hotellitubade arv Tallinnas on üle tuhande.

Novembris 2008 prahtis AS-i Tallink Grupp tütarettevõtte Baltic SF IX Ltd. reisilaeva Superfast IX pikaajalise prahilepingu raames Kanada riigiosalusega ettevõttele Marine Atlantic Inc. Nimetatud tehing on osa Saksa liini restruktureerimisest, mis aitab parandada Saksa liini ja kolme Superfast laeva kasumlikkust. Alatest septembrist 2008 jätkavad opereerimist Saksa-Soome liinil kaks Superfast laeva muudetud sõidugraafiku kohaselt.

## **BILANSIPÄEVA JÄRGSED SÜNDMUSED JA TULEVIKU VÄLJAVAATED**

Kontsern ei genereeri tulusid ühtlaselt läbi kogu aasta. Kontserni kõrghooaeg on suveperioodil. Kontserni juhatuse varasemate majandusaastate kogemusel põhineval hinnangul teenitakse suurem osa tulusid majandusaasta viimases kvartalis.

AS-il Tallink Grupp ei ole hetkel märkimisväärseid uurimis- ja arendustegevuseprojekte.

AS-i Tallink Grupp juhatus on kokku kutsunud korralise aktsionäride üldkoosoleku 26. jaanuaril 2009.a. kell 13.00 Tallink SPA & Conference hotellis aadressil Sadama 11a, Tallinn.

Globaalne makromajanduse jähnemine avaldab jätkuvalt negatiivset mõju kontserni poolt veetavate kaubaveoühikute arvule. Koos ümberkorraldustega vähenenud liiklusintensiivsusele Saksa liinil on oodata väiksemaid kaubaveotulusid ka tulevastel perioodidel. Teisalt on Kontserni reisijateveo olukord hetkel jätkuvalt tugev. Kulud kaupadele, teenustele ja kütusele Kontserni opereerimises ning ka intressimäärad on hakanud langema oodatust kiiremini, mis peaksid vajadusel kompenseerima mõju võimalikust vähenemisest reisijate tarbimises. Kokkuvõtlikult on Kontserni tegevus heal järjel, et saavutada seatud eesmäärke.



### KONSOLIDEERITUD KASUMIARUANNE

(auditeerimata, tuhandetes kroonides)	01.09.2008- 30.11.2008	01.09.2007- 30.11.2007
Müügitulu (Lisa 3)	3,031,349	2,920,102
Müüdüd kauba ja teenuse kulu	-2,427,351	-2,270,624
<b>Brutokasum</b>	<b>603,998</b>	<b>649,478</b>
Turustuskulud	-215,656	-193,482
Üldhalduskulud	-175,594	-239,300
Muud äritulud	3,156	3,099
Muud ärikulud	-271	-282
Finantstulud (Lisa 4)	87,511	6,888
Finantskulud (Lisa 4)	-333,807	-223,774
<b>Kasum/-kahjum enne tulumaksu</b>	<b>-30,663</b>	<b>2,627</b>
Tulumaks	0	-3
<b>Aruandeperioodi puhaskasum/-kahjum</b>	<b>-30,663</b>	<b>2,624</b>
Sh.		
Emaettevõtte omanike osa puhaskasumist/-kahjumist (Lisa 5)	-30,663	2,624
<b>Kasum aktsia kohta (EEK-ides ühe aktsia kohta)</b>		
- tava (Lisa 5)	-0.05	0.00
- lahustatud (Lisa 5)	-0.05	0.00

(auditeerimata, tuhandetes eurodes)	01.09.2008- 30.11.2008	01.09.2007- 30.11.2007
Müügitulu (Lisa 3)	193,739	186,629
Müüdüd kauba ja teenuse kulu	-155,136	-145,119
<b>Brutokasum</b>	<b>38,603</b>	<b>41,510</b>
Turustuskulud	-13,783	-12,366
Üldhalduskulud	-11,223	-15,294
Muud äritulud	201	198
Muud ärikulud	-17	-18
Finantstulud (Lisa 4)	5,593	440
Finantskulud (Lisa 4)	-21,334	-14,302
<b>Kasum/-kahjum enne tulumaksu</b>	<b>-1,960</b>	<b>168</b>
Tulumaks	0	0
<b>Aruandeperioodi puhaskasum/-kahjum</b>	<b>-1,960</b>	<b>168</b>
Sh.		
Emaettevõtte omanike osa puhaskasumist/-kahjumist (Lisa 5)	-1,960	168
<b>Kasum aktsia kohta (EUR-ides ühe aktsia kohta)</b>		
- tava (Lisa 5)	0.00	0.00
- lahustatud (Lisa 5)	0.00	0.00

## KONSOLIDEERITUD BILANSS

(auditeerimata, tuhandetes kroonides)

<b>VARAD</b>	<b>30.11.2008</b>	<b>31.08.2008</b>
<b>Käibevara</b>		
Raha ja raha ekvivalendid	451,839	1,043,785
Nõuded	995,592	1,177,342
Ettemaksed	154,993	111,522
Derivatiivid (Lisa 6)	103,659	51,884
Varud	319,425	358,480
<b>Käibevara kokku</b>	<b>2,025,508</b>	<b>2,743,013</b>
<b>Põhivara</b>		
Investeeringud sidusettevõtetesse	2,222	2,222
Muud finantsvarad ja ettemaksed	7,618	7,700
Edasilükkunud tulumaksuvara	199,849	199,851
Kinnisvarainvesteering	4,694	4,694
Materiaalne põhivara (Lisa 7)	25,441,508	25,518,298
Immateriaalne põhivara (Lisa 8)	1,205,697	1,226,023
<b>Põhivara kokku</b>	<b>26,861,588</b>	<b>26,958,788</b>
<b>VARAD KOKKU</b>	<b>28,887,096</b>	<b>29,701,801</b>
<b>KOHUSTUSED JA OMAKAPITAL</b>		
<b>Lühiajalised kohustused</b>		
Intressikandvad võlakohustused (Lisa 9)	2,185,822	2,200,220
Võlad	1,247,758	1,621,711
Ettemakstud tulud	171,447	138,752
Derivatiivid (Lisa 6)	137,675	5,351
<b>Lühiajalised kohustused kokku</b>	<b>3,742,702</b>	<b>3,966,034</b>
<b>Pikaajalised kohustused</b>		
Intressikandvad võlakohustused (Lisa 9)	14,854,501	15,324,355
Edasilükkunud tulumaksukohustus	16,147	16,147
Muud kohustused	1,424	1,643
<b>Pikaajalised kohustused kokku</b>	<b>14,872,072</b>	<b>15,342,145</b>
<b>Kohustused kokku</b>	<b>18,614,774</b>	<b>19,308,179</b>
<b>OMAKAPITAL</b>		
<b>Emaettevõtja aktsionäridele kuuluv omakapital</b>		
Aksiakapital nimiväärtuses	6,738,170	6,738,170
Ülekurss	9,999	9,999
Reservid	1,060,434	1,151,071
Jaotamata kasum	2,463,719	2,494,382
<b>Emaettevõtte omanikele kuuluv omakapital kokku</b>	<b>10,272,322</b>	<b>10,393,622</b>
<b>OMAKAPITAL KOKKU</b>	<b>10,272,322</b>	<b>10,393,622</b>
<b>KOHUSTUSED JA OMAKAPITAL KOKKU</b>	<b>28,887,096</b>	<b>29,701,801</b>

## KONSOLIDEERITUD BILANSS

(auditeerimata, tuhandetes eurodes)

<b>VARAD</b>	<b>30.11.2008</b>	<b>31.08.2008</b>
<b>Käibevara</b>		
Raha ja raha ekvivalendid	28,878	66,710
Nõuded	63,630	75,246
Ettemaksed	9,906	7,127
Derivatiivid (Lisa 6)	6,625	3,316
Varud	20,415	22,911
<b>Käibevara kokku</b>	<b>129,454</b>	<b>175,310</b>
<b>Põhivara</b>		
Investeeringud sidusettevõtetesse	142	142
Muud finantsvarad ja ettemaksed	486	492
Edasilükkunud tulumaksuvara	12,773	12,773
Kinnisvarainvesteering	300	300
Materiaalne põhivara (Lisa 7)	1,626,009	1,630,917
Immateriaalne põhivara (Lisa 8)	77,058	78,357
<b>Põhivara kokku</b>	<b>1,716,768</b>	<b>1,722,981</b>
<b>VARAD KOKKU</b>	<b>1,846,222</b>	<b>1,898,291</b>
<b>KOHUSTUSED JA OMAKAPITAL</b>		
<b>Lühiajalised kohustused</b>		
Intressikandvad võlakohustused (Lisa 9)	139,699	140,620
Võlad	79,746	103,646
Ettemakstud tulud	10,958	8,868
Derivatiivid (Lisa 6)	8,799	342
<b>Lühiajalised kohustused kokku</b>	<b>239,202</b>	<b>253,476</b>
<b>Pikaajalised kohustused</b>		
Intressikandvad võlakohustused (Lisa 9)	949,376	979,405
Edasilükkunud tulumaksukohustus	1,032	1,032
Muud kohustused	91	105
<b>Pikaajalised kohustused kokku</b>	<b>950,499</b>	<b>980,542</b>
<b>Kohustused kokku</b>	<b>1,189,701</b>	<b>1,234,018</b>
<b>OMAKAPITAL</b>		
<b>Emettevõtja aktsionäridele kuuluv omakapital</b>		
Aktiivkapital nimiväärtuses	430,648	430,648
Ülekurss	639	639
Reservid	67,774	73,566
Jaotamata kasum	157,460	159,420
<b>Emettevõtte omanikele kuuluv omakapital kokku</b>	<b>656,521</b>	<b>664,273</b>
<b>OMAKAPITAL KOKKU</b>	<b>656,521</b>	<b>664,273</b>
<b>KOHUSTUSED JA OMAKAPITAL KOKKU</b>	<b>1,846,222</b>	<b>1,898,291</b>

**KONSOLIDEERITUD RAHAVOOGUDE ARUANNE**

(auditeerimata, tuhandetes kroonides)

	<b>01.09.2008 - 30.11.2008</b>	<b>01.09.2007 - 30.11.2007</b>
<b>Rahavood äritegevusest</b>		
Aruandeperioodi puhaskasum	-30,663	2,624
Korrigeerimised	507,786	458,235
Äritegevusega seotud nõuete muutus	135,353	15,150
Äritegevusega seotud varude muutus	39,055	-10,161
Äritegevusega seotud kohustuste muutus	-337,265	-76,655
Makstud/ettemakstud tulumaks	-52	640
	<b>314,214</b>	<b>389,833</b>
<b>Rahavood investeerimistegevusest</b>		
Materiaalse põhivara ja immateriaalse vara soetamine (Lisad 7,8)	-168,304	-445,547
Laekumised materiaalse põhivara müügist	8,318	312
Laekumised derivatiividest	12,999	-8,552
Saadud intressid	2,718	2,552
	<b>-144,269</b>	<b>-451,235</b>
<b>Rahavood finantseerimistegevusest</b>		
Laenude tagasimaksed (Lisa 9)	-467,526	-424,012
Kasutatud arvelduskrediidi muutus (Lisa 9)	-19,440	53,888
Kapitalirendi põhimaksete tasumine (Lisa 9)	-2,091	-4,991
Makstud intressid	-272,834	-208,736
	<b>-761,891</b>	<b>-583,851</b>
<b>RAHAVOOD KOKKU</b>	<b>-591,946</b>	<b>-645,253</b>
<b>Raha ja raha ekvivalendid</b>		
- perioodi alguses	1,043,785	1,303,609
- suurenemine (+) / vähenemine (-)	-591,946	-645,253
<b>- perioodi lõpus</b>	<b>451,839</b>	<b>658,356</b>

(auditeerimata, tuhandetes eurodes)	01.09.2008 - 30.11.2008	01.09.2007 - 30.11.2007
<b>Rahavood äritegevusest</b>		
Aruandeperioodi puhaskasum	-1,960	168
Korrigeerimised	32,453	29,287
Äritegevusega seotud nõuete muutus	8,651	968
Varude muutus	2,496	-649
Äritegevusega seotud kohustuste muutus	-21,555	-4,899
Makstud/ettemakstud tulumaks	-3	41
	<b>20,082</b>	<b>24,916</b>
<b>Rahavood investeerimistegevusest</b>		
Materiaalse põhivara ja immateriaalse vara soetamine (Lisad 7,8)	-10,756	-28,476
Laekumised materiaalse põhivara müügist	532	20
Laekumised derivatiividest	831	-546
Saadud intressid	173	163
	<b>-9,220</b>	<b>-28,839</b>
<b>Rahavood finantseerimistegevusest</b>		
Laenude tagasimaksed (Lisa 9)	-29,880	-27,099
Kasutatud arvelduskrediidi muutus (Lisa 9)	-1,242	3,444
Kapitalirendi põhimaksete tasumine (Lisa 9)	-134	-319
Makstud intressid	-17,438	-13,341
	<b>-48,694</b>	<b>-37,315</b>
<b>RAHAVOOD KOKKU</b>	<b>-37,832</b>	<b>-41,238</b>
<b>Raha ja raha ekvivalendid</b>		
- perioodi alguses	66,710	83,315
- suurenemine (+) / vähenemine (-)	-37,832	-41,238
<b>- perioodi lõpus</b>	<b>28,878</b>	<b>42,077</b>

**KONSOLIDEERITUD OMAKAPITALI MUUTUSTE ARUANNE**

(auditeerimata, tuhandetes kroonides)	Aksia- kapital	Üle- kurss	Kursivahede reserv	Laevade umber- hindlus	Riskimaan- damise instrumentide ümberhindluse reserv	Kohustuslik reserv	Oma- aktsiate reserv	Jaotamata kasum	Emaette- võtte omanikele kuuluv omakapital	Omakapital kokku
<b>31. august 2007</b>	<b>6,738,170</b>	<b>9,999</b>	<b>412</b>	<b>1,100,869</b>	<b>0</b>	<b>101,710</b>	<b>0</b>	<b>2,183,777</b>	<b>10,134,937</b>	<b>10,134,937</b>
<b>Omakapitali muutused 2007/2008</b>										
2007/2008 I kvartali puhaskasum (Lisa 5)	0	0	0	0	0	0	0	2,624	2,624	2,624
Valuutakursi muutused	0	0	3,207	0	0	0	0	0	3,207	3,207
<b>Aruandeperioodi muutused kokku</b>	<b>0</b>	<b>0</b>	<b>3,207</b>	<b>0</b>	<b>0</b>	<b>0</b>	<b>0</b>	<b>2,624</b>	<b>5,831</b>	<b>5,831</b>
<b>30. november 2007</b>	<b>6,738,170</b>	<b>9,999</b>	<b>3,619</b>	<b>1,100,869</b>	<b>0</b>	<b>101,710</b>	<b>0</b>	<b>2,186,401</b>	<b>10,140,768</b>	<b>10,140,768</b>
<b>31. august 2008</b>	<b>6,738,170</b>	<b>9,999</b>	<b>-882</b>	<b>1,062,910</b>	<b>0</b>	<b>154,175</b>	<b>-65,132</b>	<b>2,494,382</b>	<b>10,393,622</b>	<b>10,393,622</b>
<b>Omakapitali muutused 2008/2009</b>										
2008/2009 I kvartali puhaskahjum (Lisa 5)	0	0	0	0	0	0	0	-30,663	-30,663	-30,663
Riskimaandamise instrumendi väärtuse muutus	0	0	0	0	-84,226	0	0	0	-84,226	-84,226
Valuutakursi muutused	0	0	-6,411	0	0	0	0	0	-6,411	-6,411
<b>Aruandeperioodi muutused kokku</b>	<b>0</b>	<b>0</b>	<b>-6,411</b>	<b>0</b>	<b>-84,226</b>	<b>0</b>	<b>0</b>	<b>-30,663</b>	<b>-121,300</b>	<b>-121,300</b>
<b>30. november 2008</b>	<b>6,738,170</b>	<b>9,999</b>	<b>-7,293</b>	<b>1,062,910</b>	<b>-84,226</b>	<b>154,175</b>	<b>-65,132</b>	<b>2,463,719</b>	<b>10,272,322</b>	<b>10,272,322</b>

(auditeerimata, tuhandetes eurodes)	Aksia- kapital	Üle- kurs	Kursivahede reserv	Laevade umber- hindlus	Riskimaan- damise instrumentide ümberhindluse reserv	Kohustuslik reserv- kapital	Oma- aktsiate reserv	Jaotamata kasum	Ematte- võtte omanikele kuuluv omakapital	Omakapital kokku
<b>31. august 2007</b>	<b>430,648</b>	<b>639</b>	<b>27</b>	<b>70,358</b>	<b>0</b>	<b>6,500</b>	<b>0</b>	<b>139,569</b>	<b>647,741</b>	<b>647,741</b>
<b>Omakapitali muutused 2007/2008</b>										
2007/2008 I kvartali puhaskasum (Lisa 5)	0	0	0	0	0	0	0	168	168	168
Valuutakursi muutused	0	0	204	0	0	0	0	0	204	204
<b>Aruandeperioodi muutused kokku</b>	<b>0</b>	<b>0</b>	<b>204</b>	<b>0</b>	<b>0</b>	<b>0</b>	<b>0</b>	<b>168</b>	<b>372</b>	<b>372</b>
<b>30. november 2007</b>	<b>430,648</b>	<b>639</b>	<b>231</b>	<b>70,358</b>	<b>0</b>	<b>6,500</b>	<b>0</b>	<b>139,737</b>	<b>648,113</b>	<b>648,113</b>
<b>31. august 2008</b>	<b>430,648</b>	<b>639</b>	<b>-56</b>	<b>67,932</b>	<b>0</b>	<b>9,853</b>	<b>-4,163</b>	<b>159,420</b>	<b>664,273</b>	<b>664,273</b>
<b>Omakapitali muutused 2008/2009</b>										
2008/2009 I kvartali puhaskahjum (Lisa 5)	0	0	0	0	0	0	0	-1,960	-1,960	-1,960
Riskimaandamise instrumendi väärtuse muutus	0	0	0	0	-5,383	0	0	0	-5,383	-5,383
Valuutakursi muutused	0	0	-409	0	0	0	0	0	-409	-409
<b>Aruandeperioodi muutused kokku</b>	<b>0</b>	<b>0</b>	<b>-409</b>	<b>0</b>	<b>-5,383</b>	<b>0</b>	<b>0</b>	<b>-1,960</b>	<b>-7,752</b>	<b>-7,752</b>
<b>30. november 2008</b>	<b>430,648</b>	<b>639</b>	<b>-465</b>	<b>67,932</b>	<b>-5,383</b>	<b>9,853</b>	<b>-4,163</b>	<b>157,460</b>	<b>656,521</b>	<b>656,521</b>

## AUDITEERIMATA VAHEARUANDE LISAD

### Lisa 1 ÜLDINE INFORMATSIOON

AS Tallink Grupp ja tema tütarettevõtete (edaspidi "Kontsern") 2008/2009 esimese 3 kuu konsolideeritud auditeerimata vahearuanne kinnitati 19. jaanuar 2009 vastavalt juhatuse otsusele. AS Tallink Grupp on Eestis registreeritud ja Eestis tegutsev ettevõte, mille töötajate arv ulatus 30. november 2008 seisuga 6,720 inimeseni (31. august 2008 : 6,890).

### Lisa 2 KOKKUVÕTE OLULISEMATEST ARVESTUSPRINTSIIPIDEST

AS-i Tallink Grupp raamatupidamise aruanded on koostatud kooskõlas Rahvusvaheliste Finantsaruandluse Standarditega (IFRS), nagu need on vastu võetud Euroopa Liidu poolt kokkuvõtliku versioonina vastavalt IAS 34-le "Vahearuanne".

Vahearuanne koostamisel on kasutatud samu põhimõtteid ja arvestusprintsippe kui 31. august 2008 aastaaruande koostamisel.

Vahearuanne on koostatud tuhandetes Eesti kroonides (EEK). Vastavad Eesti krooni numbrid on esitatud ka eurodes (EUR) kasutades vahetuskurssi 1EUR = 15.6466 EEK.

### Lisa 3 SEGMENTI INFORMATSIOON

Kontserni esmasteks segmentideks on geograafilised segmentid (liinide lõikes ja maismaal) ning lisanduvateks segmentideks on ärisegmentid (piletimüük, kaubaveo müük, majutuse müük, müük laevades ja maismaal asuvates restoranides ja poodides, müügitulu laeva rentimisest, muud)



### Geograafilised segmendid

(tuhandetes kroonides)

01.09.2008-30.11.2008	Eesti- Soome liin	Eesti- Rootsi liinid	Läti- Rootsi liin	Saksamaa- Soome liin	Soome- Rootsi liinid	Ärid Maismaal (Eesti)	Muud	Segmentidevaheline elimineerimine	Kokku
<b>Müügitulu</b>									
Segmenditulu kontsernivälistele klientidele	849,403	351,086	169,880	141,567	1,319,405	123,558	76,450	0	3,031,349
Segmentidevaheline müük	0	0	0	0	0	28,597	0	-28,597	0
	<b>849,403</b>	<b>351,086</b>	<b>169,880</b>	<b>141,567</b>	<b>1,319,405</b>	<b>152,155</b>	<b>76,450</b>	<b>-28,597</b>	<b>3,031,349</b>
<b>Segmendi tulem</b>	<b>263,844</b>	<b>14,249</b>	<b>-29,018</b>	<b>-61,676</b>	<b>173,856</b>	<b>-3,947</b>	<b>31,034</b>	<b>0</b>	<b>388,342</b>
Kontserni ühised ärikulud									-172,709
Finantstulud/-kulud (Lisa 4)									-246,296
<b>Kahjum enne tulumaksu</b>									<b>-30,663</b>
<b>01.09.2007-30.11.2007</b>									
<b>Müügitulu</b>									
Segmenditulu kontsernivälistele klientidele	745,256	325,406	116,562	310,600	1,284,355	82,885	55,038	0	2,920,102
Segmentidevaheline müük	0	0	0	0	0	24,467	0	-24,467	0
	<b>745,256</b>	<b>325,406</b>	<b>116,562</b>	<b>310,600</b>	<b>1,284,355</b>	<b>107,352</b>	<b>55,038</b>	<b>-24,467</b>	<b>2,920,102</b>
<b>Segmendi tulem</b>	<b>248,402</b>	<b>15,803</b>	<b>-13,857</b>	<b>5,735</b>	<b>198,631</b>	<b>4,806</b>	<b>-3,524</b>	<b>0</b>	<b>455,996</b>
Kontserni ühised ärikulud									-236,483
Finantstulud/-kulud (Lisa 4)									-216,886
<b>Kasum enne tulumaksu</b>									<b>2,627</b>

(tuhandetes eurodes)

<b>01.09.2008-30.11.2008</b>	<b>Eesti- Soome liin</b>	<b>Eesti- Rootsi liinid</b>	<b>Läti- Rootsi liin</b>	<b>Saksamaa- Soome liin</b>	<b>Soome- Rootsi liinid</b>	<b>Ärid Maismaal (Eesti)</b>	<b>Muud</b>	<b>Segmentidevaheline elimineerimine</b>	<b>Kokku</b>
<b>Müügitulu</b>									
Segmentitulu kontsernivälistele klientidele	54,287	22,439	10,857	9,048	84,325	7,897	4,886	0	193,739
Segmentidevaheline müük	0	0	0	0	0	1,828	0	-1,828	0
	<b>54,287</b>	<b>22,439</b>	<b>10,857</b>	<b>9,048</b>	<b>84,325</b>	<b>9,725</b>	<b>4,886</b>	<b>-1,828</b>	<b>193,739</b>
<b>Segmendi tulem</b>	<b>16,863</b>	<b>911</b>	<b>-1,855</b>	<b>-3,942</b>	<b>11,111</b>	<b>-252</b>	<b>1,984</b>	<b>0</b>	<b>24,820</b>
Kontserni ühised ärikulud									-11,039
Finantstulud/-kulud (Lisa 4)									-15,741
<b>Kahjum enne tulumaksu</b>									<b>-1,960</b>
<b>01.09.2007-30.11.2007</b>									
<b>Müügitulu</b>									
Segmentitulu kontsernivälistele klientidele	47,631	20,797	7,450	19,851	82,085	5,297	3,518	0	186,629
Segmentidevaheline müük	0	0	0	0	0	1,564	0	-1,564	0
	<b>47,631</b>	<b>20,797</b>	<b>7,450</b>	<b>19,851</b>	<b>82,085</b>	<b>6,861</b>	<b>3,518</b>	<b>-1,564</b>	<b>186,629</b>
<b>Segmendi tulem</b>	<b>15,876</b>	<b>1,010</b>	<b>-886</b>	<b>367</b>	<b>12,695</b>	<b>307</b>	<b>-225</b>	<b>0</b>	<b>29,144</b>
Kontserni ühised ärikulud									-15,114
Finantstulud/-kulud (Lisa 4)									-13,862
<b>Kasum enne tulumaksu</b>									<b>168</b>

#### Ärisegmendid

	(tuhandetes kroonides)		(tuhandetes eurodes)	
	01.09.2008- 30.11.2008	01.09.2007- 30.11.2007	01.09.2008- 30.11.2008	01.09.2007- 30.11.2007
Piletimüük	728,678	662,170	46,571	42,321
Kaubaveoteenuse müük	540,485	682,706	34,543	43,633
Majutuse müük	41,702	32,784	2,665	2,095
Müük laevades ja maismaal asuvates restoranides ja poodides	1,611,537	1,416,441	102,996	90,527
Müügitulu laevade rentimisest	36,213	50,380	2,315	3,220
Muud	72,734	75,621	4,649	4,833
<b>Kontserni müügitulu kokku</b>	<b>3,031,349</b>	<b>2,920,102</b>	<b>193,739</b>	<b>186,629</b>

#### Lisa 4 FINANTSTULUD JA -KULUD

	(tuhandetes kroonides)		(tuhandetes eurodes)	
	01.09.2008 - 30.11.2008	01.09.2007 - 30.11.2007	01.09.2008 - 30.11.2008	01.09.2007 - 30.11.2007
Neto valuutakursimuutuste kasum	10,978	4,844	701	309
Derivatiivide tulu	73,831	0	4,719	0
Muud intressi- ja finantstulud	2,702	2,044	173	131
<b>Finantstulud kokku</b>	<b>87,511</b>	<b>6,888</b>	<b>5,593</b>	<b>440</b>
Intressikulud	-273,479	-221,975	-17,478	-14,187
Derivatiivide kulu	-59,671	-1,799	-3,814	-115
Muud finantskulud	-657	0	-42	0
<b>Finantskulud kokku</b>	<b>-333,807</b>	<b>-223,774</b>	<b>-21,334</b>	<b>-14,302</b>

#### Lisa 5 KASUM AKTSIA KOHTA

Tava puhaskasumi arvutamiseks aktsia kohta jagatakse lihtaktsionäridele jaotatav aruandeperioodi puhaskasum aruandeperioodi jooksul käibel olnud lihtaktsiate kaalutud keskmise arvuga. Kuna Kontsernil ei ole potentsiaalseid lihtaktsiaid, võrdub lahustatud puhaskasum aktsia kohta tava puhaskasumiga aktsia kohta.

	(tuhandetes kroonides)		(tuhandetes eurodes)	
	01.09.2008 - 30.11.2008	01.09.2007 - 30.11.2007	01.09.2008 - 30.11.2008	01.09.2007 - 30.11.2007
Kaalutud keskmine lihtaktsiate arv (tk)	669,882,040	673,817,040	669,882,040	673,817,040
Lihtaktsionäridele jagatav puhaskasum/-kahjum	-30,663	2,624	-1,960	168
<b>Kasum aktsia kohta (EEK/EUR)</b>	<b>-0.05</b>	<b>0.00</b>	<b>0.00</b>	<b>0.00</b>

## Lisa 6 DERIVATIIVID

Kontsern kasutab intressimäära, valuutakursi ja kütusehinna derivatiive riskide maandamiseks. Kui rahavoogude riskimaandamise efektiivsus on tõestatud, kajastatakse tuletisinstrumenti õiglase väärtuse muutus omakapitalis reservina. Tuletisinstrumentidist saadud reaalsed kasumid või kahjumid kajastatakse kasumiaruandes. Muutused tuletisinstrumenti õiglases väärtuses, mis ei kvalifitseeru rahavoogude riskide maandamise arvestuseks vastavalt IAS 39 –le, kajastatakse otse kasumiaruandes.

AS-I Tallink Grupp on sõlmitud kolm intressivahetuslepingut, mille lepinguline summa kokku on 4,340,977 tuhat EEK (277,439 tuhat EUR) ning lõpptähtajad aastatel 2012, 2014 ja 2020. Intressivahetuslepingute õiglase väärtus 30.11.2008 seisuga on 50,210 tuhat EEK (3,209 tuhat EUR). Aruandeperioodil sõmis kontsern kolm kütuse hinnavahetuslepingut koguväärtusega 530,607 tuhat EEK (33,912 tuhat EUR). Nende lepingute õiglase väärtus -84,226 tuhat EEK (-5,383 tuhat EUR) 30.11.2008 seisuga on kajastatud omakapitali koosseisus riskimaandamise instrumentide ümberhindluse reservis.

## Lisa 7 MATERIAALNE PÕHIVARA

(tuhandetes kroonides)

	Maa ja ehitised	Laevad	Masinad ja seadmed	Ette- maksed	Kokku
<b>Jääkväärtus 31. august 2008</b>	<b>129,371</b>	<b>24,796,267</b>	<b>102,905</b>	<b>489,755</b>	<b>25,518,298</b>
Soetused	0	86,038	4,614	76,555	167,207
Valuutakursi erinevused	0	0	-6	-3	-9
Väljaminekud	-5,753	0	-2,166	0	-7,919
Aruandeperioodi amortisatsioon	-2,946	-219,894	-13,229	0	-236,069
<b>Jääkväärtus 30. november 2008</b>	<b>120,672</b>	<b>24,662,411</b>	<b>92,118</b>	<b>566,307</b>	<b>25,441,508</b>

### 30. november 2008 seisuga

-soetusmaksumus	147,219	26,372,801	255,606	566,307	27,341,933
-akumuleeritud amortisatsioon	-26,547	-1,710,390	-163,488	0	-1,900,425

	Maa ja ehitised	Laevad	Masinad ja seadmed	Ette- maksed	Kokku
<b>Jääkväärtus 31. august 2007</b>	<b>133,664</b>	<b>21,575,217</b>	<b>112,418</b>	<b>778,702</b>	<b>22,600,001</b>
Soetused	63	33,611	12,218	384,542	430,434
Üleviimine immateriaalse põhivara alla	0	0	0	-2,089	-2,089
Valuutakursi erinevused	-32	0	17	0	-15
Väljaminekud	0	0	-4	0	-4
Aruandeperioodi amortisatsioon	-3,317	-195,031	-16,109	0	-214,457
<b>Jääkväärtus 30. november 2007</b>	<b>130,378</b>	<b>21,413,797</b>	<b>108,540</b>	<b>1,161,155</b>	<b>22,813,870</b>

### 30. november 2007 seisuga

-soetusmaksumus	159,605	22,341,501	231,996	1,161,155	23,894,257
-akumuleeritud amortisatsioon	-29,227	-927,704	-123,456	0	-1,080,387

(tuhandetes eurodes)

	Maa ja ehitised	Laevad	Masinad ja seadmed	Ette- maksed	Kokku
<b>Jääkväärtus 31. august 2008</b>	<b>8,269</b>	<b>1,584,770</b>	<b>6,577</b>	<b>31,301</b>	<b>1,630,917</b>
Soetused	0	5,499	294	4,893	10,686
Väljaminekud	-368	0	-138	0	-506
Aruandeperioodi amortisatsioon	-189	-14,054	-845	0	-15,088
<b>Jääkväärtus 30. november 2008</b>	<b>7,712</b>	<b>1,576,215</b>	<b>5,888</b>	<b>36,194</b>	<b>1,626,009</b>

**30. november 2008 seisuga**

-soetusmaksumus	9,409	1,685,529	16,336	36,194	1,747,468
-akumuleeritud amortisatsioon	-1,697	-109,314	-10,448	0	-121,459

	Maa ja ehitised	Laevad	Masinad ja seadmed	Ette- maksed	Kokku
<b>Jääkväärtus 31. august 2007</b>	<b>8,543</b>	<b>1,378,908</b>	<b>7,184</b>	<b>49,768</b>	<b>1,444,403</b>
Soetused	4	2,148	781	24,577	27,510
Üleviimine immateriaalse põhivara alla	0	0	0	-134	-134
Valuutakursi erinevused	-2	0	1	0	-1
Väljaminekud	0	0	0	0	0
Aruandeperioodi amortisatsioon	-212	-12,465	-1,029	0	-13,706
<b>Jääkväärtus 30. november 2007</b>	<b>8,333</b>	<b>1,368,591</b>	<b>6,937</b>	<b>74,211</b>	<b>1,458,072</b>

**30. november 2007 seisuga**

-soetusmaksumus	10,201	1,427,882	14,827	74,211	1,527,121
-akumuleeritud amortisatsioon	-1,868	-59,291	-7,890	0	-69,049

**Lisa 8 IMMATERIAALNE PÕHIVARA**

	(tuhandetes kroonides)				(tuhandetes eurodes)			
	Firma- väärtus	Kauba- märk	Muud	Kokku	Firma- väärtus	Kauba- märk	Muud	Kokku
<b>Jääkväärtus 31. august 2008</b>	<b>183,795</b>	<b>813,157</b>	<b>229,071</b>	<b>1,226,023</b>	<b>11,747</b>	<b>51,970</b>	<b>14,640</b>	<b>78,357</b>
Soetused	0	0	1,097	1,097	0	0	70	70
Väljaminekud	0	0	-94	-94	0	0	-6	-6
Aruandeperioodi amortisatsioon	0	-11,406	-9,923	-21,329	0	-729	-634	-1,363
<b>Jääkväärtus 30. november 2008</b>	<b>183,795</b>	<b>801,751</b>	<b>220,151</b>	<b>1,205,697</b>	<b>11,747</b>	<b>51,241</b>	<b>14,070</b>	<b>77,058</b>
<b>30. november 2008 seisuga</b>								
- soetusmaksumus	183,795	912,009	313,308	1,409,112	11,747	58,288	20,024	90,059
- akumuleeritud amortisatsioon	0	-110,258	-93,157	-203,415	0	-7,047	-5,954	-13,001

	(tuhandetes kroonides)				(tuhandetes eurodes)			
	Firma- väärtus	Kauba- märk	Muud	Kokku	Firma- väärtus	Kauba- märk	Muud	Kokku
<b>Jääkväärtus 31. august 2007</b>	<b>174,409</b>	<b>858,781</b>	<b>250,402</b>	<b>1,283,592</b>	<b>11,147</b>	<b>54,886</b>	<b>16,003</b>	<b>82,036</b>
Soetused	0	0	15,113	15,113	0	0	966	966
Ületoomine materiaalse põhivara alt		0	2,089	2,089		0	134	134
Aruandeperioodi amortisatsioon	0	-11,406	-7,726	-19,132	0	-729	-494	-1,223
<b>Jääkväärtus 30. november 2007</b>	<b>174,409</b>	<b>847,375</b>	<b>259,878</b>	<b>1,281,662</b>	<b>11,147</b>	<b>54,157</b>	<b>16,609</b>	<b>81,913</b>
30. november 2007 seisuga								
- soetusmaksumus	174,409	912,009	308,392	1,394,810	11,147	58,288	19,710	89,145
- akumulereitud amortisatsioon	0	-64,634	-48,514	-113,148	0	-4,131	-3,101	-7,232

#### Lisa 9 INTRESSIKANDVAD LAENU- JA MUUD VÕLAKOHUSTUSED

(tuhandetes kroonides)

	31. august 2008	Saadud laenu	Tagasi- maksed	Muud muutused [1]	30. november 2008
Kapitalirendi kohustus	15,375	0	-2,091	0	13,284
Arvelduskrediit pangas	517,342	60,440	-79,880	0	497,902
Pikaajalised pangalaenu	16,991,858	0	-467,526	4,805	16,529,137
<b>KOKKU</b>	<b>17,524,575</b>	<b>60,440</b>	<b>-549,497</b>	<b>4,805</b>	<b>17,040,323</b>
Sh.lühiajaline osa	2,200,220				2,185,822
pikaajaline osa	15,324,355				14,854,501

(tuhandetes eurodes)

	31. august 2008	Saadud laenu	Tagasi- maksed	Muud muutused [1]	30. november 2008
Kapitalirendi kohustus	983	0	-134	0	849
Arvelduskrediit pangas	33,064	3,863	-5,105	0	31,822
Pikaajalised pangalaenu	1,085,978	0	-29,880	306	1,056,404
<b>KOKKU</b>	<b>1,120,025</b>	<b>3,863</b>	<b>-35,119</b>	<b>306</b>	<b>1,089,075</b>
sh.lühiajaline osa	140,620				139,699
pikaajaline osa	979,405				949,376

[1] Võlakirjade muud muutused on nominaalväärtuse ja saadud summa vahe kuldesse kandmised laenuperioodi jooksul. Pangalaenu muud muutused on laenu vormistamise tasude kuldesse kandmised laenuperioodi jooksul.

Arvelduskrediitide tagatiseks on kommertspandid kogusummas 316,120 tuhat EEK (20,203 tuhat EUR) ja laevahüpoteedid.

AS Tallink Grupp on garanteerinud oma tütarettevõtetele HSH Nordbank AG, Nordea Bank Plc, HSBC Bank Plc ja Skandinaviska Enskilda Banken AB poolt antud laene, kokku 12,214,341 tuhat EEK (780,639 tuhat EUR). eest. Nimetatud laenu põhitagatiseks on laevaomanikfirmadest tütarettevõtete aktsiate pant ja nimetatud tütarettevõtetele kuuluvatele laevadele seatud hüpoteedid. AS Tallink Grupp on garanteerinud Silja Oy Ab-le HSH Nordbank AG poolt antud laenu summas 4,261,398 tuhat EEK (272,353 tuhat EUR). Nimetatud laenu põhitagatiseks on Silja Oy Ab aktsiad ja antud kontserni ettevõtetele kuuluvad laevad.

#### Lisa 10 AKTSIAKAPITAL

Vastavalt 30. november 2008 kehtinud emaettevõtte põhikirjale on lihtaktsiate maksimaalselt lubatud arv 2,000,000 tuhat.

#### Lisa 11 TEHINGUD SEOTUD OSAPOOLTEGA

(tuhandetes kroonides)

<b>2008/2009 3 kuud või 30.11.2008</b>	<b>Müük seotud osapooltele</b>	<b>Ostud seotud osapooltelt</b>	<b>Nõuded seotud osapooltele</b>	<b>Kohustused seotud osapoolte ees</b>
AS Infortar	327	287	119	0
AS HT Valuuta	701	0	457	0
AS Vara HTG	0	18,227	0	0
OÜ Mersok	0	24	0	0
AS Vaba Maa	22	2,166	13	964
OÜ Sunbeam	0	12,448	0	363
AS Gastrolink	0	1,940	0	0
AS Tallink Takso	1	161	1	71
OÜ Topspa Kinnisvara	0	10,000	0	0
OÜ Compo Investeeringud	13	0	0	0
<b>2007/2008 3 kuud või 30.11.2007</b>	<b>Müük seotud osapooltele</b>	<b>Ostud seotud osapooltelt</b>	<b>Nõuded seotud osapooltele</b>	<b>Kohustused seotud osapoolte ees</b>
AS Infortar	317	894	115	0
AS HT Valuuta	557	0	71	0
AS Vara HTG	0	20,368	0	0
OÜ Mersok	0	36	0	14
AS Vaba Maa	0	2,080	0	113
OÜ Sunbeam	0	11,531	0	0
AS Gastrolink	6	1,490	0	165
Gastrolink Finland OY	5	0	1	0
Searail EEIG	19,245	0	11,751	6,462

(tuhandetes eurodes)

<b>2008/2009 3 kuud või 30.11.2008</b>	<b>Müük seotud osapooltele</b>	<b>Ostud seotud osapooltelt</b>	<b>Nõuded seotud osapooltele</b>	<b>Kohustused seotud osapoolte ees</b>
AS Infortar	21	18	8	0
AS HT Valuuta	45	0	29	0
AS Vara HTG	0	1,165	0	0
OÜ Mersok	0	2	0	0
AS Vaba Maa	1	138	1	62
OÜ Sunbeam	0	796	0	23
AS Gastrolink	0	124	0	0
AS Tallink Takso	0	10	0	5
OÜ Topspa Kinnisvara	0	639	0	0
OÜ Compo Investeeringud	1	0	0	0
<b>2007/2008 3 kuud või 30.11.2007</b>	<b>Müük seotud osapooltele</b>	<b>Ostud seotud osapooltelt</b>	<b>Nõuded seotud osapooltele</b>	<b>Kohustused seotud osapoolte ees</b>
AS Infortar	20	57	7	0
AS HT Valuuta	36	0	5	0
AS Vara HTG	0	1,302	0	0
OÜ Mersok	0	2	0	1
AS Vaba Maa	0	133	0	7
OÜ Sunbeam	0	737	0	0
AS Gastrolink	0	95	0	11
Gastrolink Finland OY	0	0	0	0
Searail EEIG	1,230	0	751	413

**Lisa 12 BILANSIVÄLISED SIDUVAD KOHUSTUSED**

*Siduvad investeerimiskohustused*

Aker Finnyards OY ja AS Tallink Grupp sõlmisid aprillis 2007 lepingu uue suure kruisilaeva "Cruise 5" ehitamiseks. Uus laev peab valmima 2009. aasta suvel. Laeva lepinguline hind on hinnanguliselt 2,816,388 tuhat EEK (*180,000 tuhat EUR*), millest 20% tasutakse ehituse jooksul ja 80% laeva üleandmisel.

**Lisa 13 BILANSIPÄEVAJÄRGSED SÜNDMUSED**

Aktionäride korraline üldkoosolek toimub 26. jaanuaril 2009.



## JUHATUSE KINNITUS VAHEARUANDELE

Käesolevaga deklareerime oma vastutust vahearuande eest ja kinnitame, et 2008/2009 esimese 3 kuu , lõpuga 30.11.2008 auditeerimata vahearuanne, mis on koostatud kooskõlas IFRSidega , nagu need on vastu võetud EL poolt, ja IAS 34-ga, kajastab ettevõtte finantsseisundit, majandustulemust ja rahavoogusid õigesti ja õiglaselt.

AS Tallink Grupp ja tema tütaretevõtted on vähemalt järgmise aasta jooksul, alates aruande kinnitamisest, jätkuvalt tegutsevad ettevõtted.

\_\_\_\_\_  
Juhatuse esimees  
*Enn Pant*

\_\_\_\_\_  
Juhatuse aseesimees  
*Andres Hunt*

\_\_\_\_\_  
Juhatuse liige  
*Keijo Mehtonen*

\_\_\_\_\_  
Juhatuse liige  
*Lembit Kitter*

Tallinn

\_\_\_\_\_