

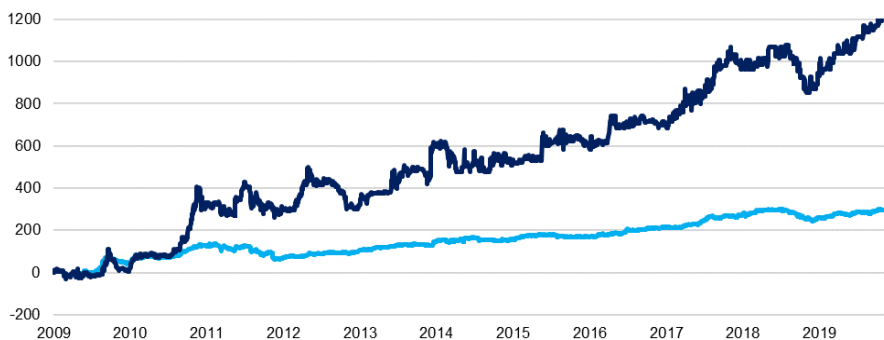
„Invalda INVL“ yra turto valdymo grupė, kurios bendrovėms daugiau kaip 200 tūkstančių klientų yra patikėję valdyti virš 1 mlrd. eurų vertės turto.

Grupės įmonės valdo pensijų ir investicinius fondus, alternatyvias investicijas (privataus kapitalo ir privačios skolos bei nekilnojamojo turto fondus), individualius portfelius bei kitas finansines priemones.

Įkurta 1991 m. grupės iš akademinį sluosknių kilusių steigėjų su tikslu akumuliuoti lėšas ir vykdyti investicinę veiklą. Per veiklos istoriją „Invaldos INVL“ sudarytų sandorių vertė siekia daugiau kaip 1,5 mlrd. eurų.

Listinguojama biržoje nuo 1995 m.

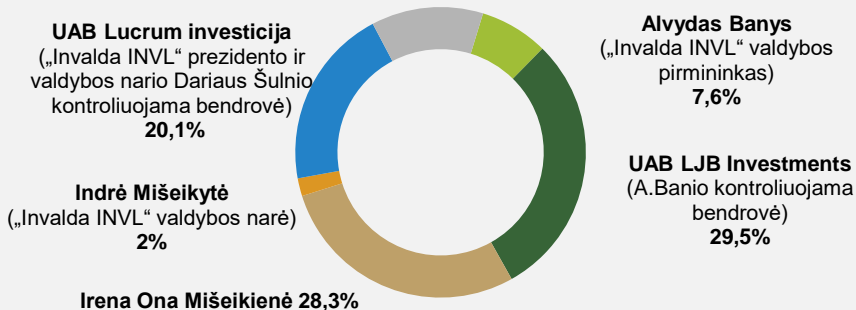
### 10-ies metų „Invaldos INVL“ akcijos kainos ir OMX Vilnius indekso pokytis



Indeksas/Akcijos	2009.01.01	2019.01.01	2019.12.31	Pokytis (%) nuo 2009 m. pradžios	Pokytis (%) per 2019 m.
— OMX Vilnius	179,25	619,90	712,14	297,29 ↑	15,44 ↑
— Invalda INVL	0,4837 EUR	4,70 EUR	6,80 EUR	1305,93 ↑	44,68 ↑

### „Invaldos INVL“ akcininkai

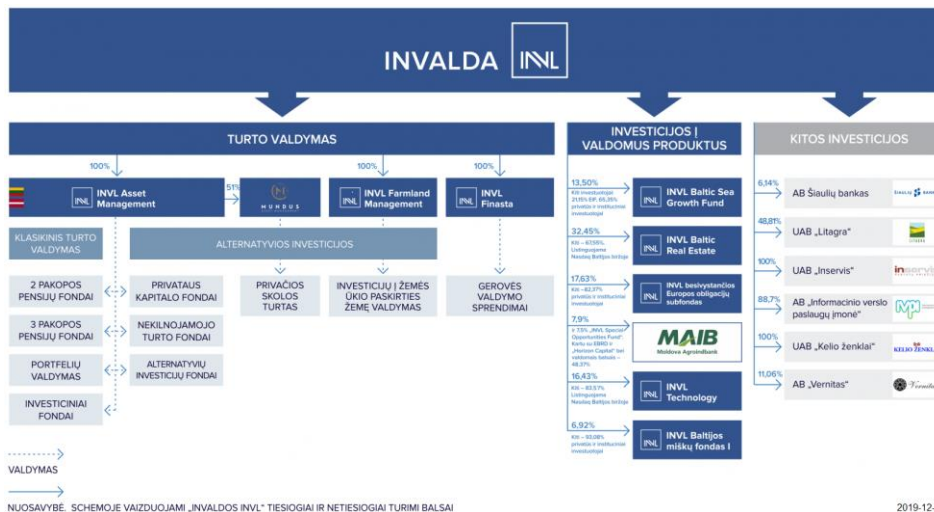
Kiti akcininkai (apie 3400) 12,5%



tūkst. eurų	Grupės		Bendrovės	
	2018 m.	2019 m.	2018 m.	2019 m.
Ilgalaikis turtas	58 301	83 410	59 278	86 381
Trumpalaikis turtas	10 315	10 065	7 395	2 368
Nuosavas kapitalas	65 504	87 008	65 504	86 776
Ilgalaikiai įsipareigojimai	897	3 640	695	1 523
Trumpalaikiai įsipareigojimai	2 215	2 827	474	450
Rezultatas prieš apmokestinimą	(296)	21 661	(303)	21 477
Grynasis rezultatas	343	20 841	343	20 827
Grynasis rezultatas priskirtinas patrunuojančios įmonės akcininkams	343	20 827	-	-

### AB „Invalda INVL“ grynųjų aktyvų vertės skaičiavimas

tūkst. eurų	Vertinimo kriterijus	2018-12-31	2019-12-31
Investicijos į valdymo verslą	Nuosavybės metodus	10 247	13 566
Investicijos į „INVL Baltic Sea Growth Fund“ (neįskaitant įsipareigojimo investuoti)	Grynojo turto tikroji vertė	-	3 577
Investicijos į „INVL Baltic Real Estate“	Biržos kaina	10 276	14 308
Investicijos į Moldova - Agroindbank	Lyginamųjų daugiklių metodus	5 314	8 022
Investicijos į „INVL Technology“	Biržos kaina	2 512	3 130
Dukterinės įmonės pinigai ir investicija į investiciniį fondą	Grynojo turto tikroji vertė	6 399	5 415
Investicijos į „Litagra“ (įskaitant suteiktas paskolas)	Lyginamųjų daugiklių metodus	12 223	17 256
Investicijos į Šiaulių Banką	Biržos kaina	13 212	16 672
Investicijos į „Inservis“ (įskaitant suteiktas paskolas)	Lyginamųjų daugiklių metodus	3 996	4 511
Investicijos į kitas dukterines įmones (įskaitant suteiktas paskolas)	Grynojo turto tikroji vertė	834	633
Kitas turtas, kitos investicijos	Balansinė vertė	990	1 042
Grynjieji pinigai ir jų ekvivalentai	Balansinė vertė	670	617
<b>Turtas iš viso</b>	<b>Balansinė vertė</b>	<b>66 673</b>	<b>88 749</b>
<b>Įsipareigojimai</b>	<b>Balansinė vertė</b>	<b>1 169</b>	<b>1 973</b>
<b>Grynųjų aktyvų vertė</b>	<b>Balansinė vertė</b>	<b>65 504</b>	<b>86 776</b>
<b>Grynųjų aktyvų vertė akcijai</b>	<b>Balansinė vertė</b>	<b>5,67</b>	<b>7,47</b>



DIDŽIAUSIOS KITOS INVESTICIJOS 2019-12-31

Įmonė	Veikla	Tiesiogiai valdoma dalis, proc	Valdomo paketo vertė, 19-12-31 mln. EUR	Pelnas iš investicijos, mln. EUR
-------	--------	--------------------------------	---	----------------------------------

Investicijos kartu su INVL klientais

INVL Baltic Sea Growth Fund <a href="http://bsgf.invl.com">bsgf.invl.com</a>	Didžiausias Baltijos šalyse uždaro tipo profesionaliems investuotojams skirtas investicinis fondas	13,50	3,58 + 16,57 įsipareigojimas investuoti	1,04
BALTIC REAL ESTATE <a href="http://www.invlbalticrealestate.com">www.invlbalticrealestate.com</a>	Investicijų į komercinės paskirties NT bendrovė, veikianti kaip uždarojo tipo investicinė bendrovė	32,45	12,8 + 1,5 suteikta paskola	3,0
MAIB Moldova Agroindbank <a href="https://www.maib.md/">https://www.maib.md/</a>	Didžiausias Moldovos komercinis bankas, teikiantis visą finansinių paslaugų spektrą	7,9	8,0	4,4
INVL TECHNOLOGY <a href="http://www.invltechnology.com">www.invltechnology.com</a>	Investicijų į IT verslus bendrovė, veikianti kaip uždarojo tipo investicinė bendrovė	14,61	3,1	0,6

Kitos istorinės investicijos

LITAGRA <a href="http://www.litagragroup.lt">www.litagragroup.lt</a>	Pirminės žemės ūkio gamybos bendrovė, besikoncentruojanti į žemdirbystę – grūdų auginimą bei pieno, taip pat pašarų gamybą	48,81	17,3	5,0
ŠIAULIŲ BANKAS <a href="http://www.sb.lt">www.sb.lt</a>	Lietuvos komercinis bankas, teikiantis finansines paslaugas verslo ir privatiems klientams	5,48	16,7	4,4
inservis PASTATŲ PRIEŽIŪRA <a href="http://www.inservis.lt">www.inservis.lt</a>	Pastatų priežiūros įmonių grupė	100	4,5	0,7

TURTO VALDYMAS



mln. eurų (jei nenurodyta kitaip)	2018 m.			2019 m.		
	Lietuva	Latvija	Iš viso	Lietuva	Latvija	Iš viso
Klientų skaičius, tūkst.	150,4	51,9	202,3	179,8	53,1	232,9
Klientams uždirbta suma	(21,9)			140,0		
Valdomas turtas*	600,3	75,1	675,4	939,8	99,7	1 039,5
2 pakopos pensijų fondai	353,3	69,3	422,6	520,7	98,2	618,9
3 pakopos pensijų fondai	23,9	1,2	25,1	37,7	1,5	39,2
Investiciniai fondai	66,3	-	66,3	55,7	-	55,7
Klientų VP portfeliai	52,0	-	52,0	70,0	-	70,0
Alternatyvus turtas	104,8	4,6	109,4	255,7	-	255,7
Pajamos	6,9	0,5	7,4	10,61	0,68	11,29
Ikimokestinis rezultatas (tūkst. eurų)**	(648)	(32)	(680)	2 601	(122)	2 479

\* Eliminuos investicijas į savo produktus, už kurias neskaiciuojamas valdymo mokestis.

\*\* Pagal „Invaldos INVL“ apskaitos duomenis.