

IEGULDĪJUMU APLIECĪBAS

ieguldījumu apliecības IEGULDĪJUMU APLIECĪBAS



ieguldījumu



apliecības



ieguldījumu apliecības IEGULDĪJUMU APLIECĪBAS

IEGULDĪJUMU APLIECĪBAS

KAS IR ieguldījumu apliecības?

Ieguldījumu apliecības ir ieguldījumu sabiedrības emitēts vērtspapīrs, kas apliecina ieguldītāja līdzdalību naudas kopfondā, un to īpašniekiem ir tiesības uz noteiktu šī kopfonda ieguldījumu portfeļa daļu. Izdarot ieguldījumu kopfondā, ieguldītājs saņem ieguldījumu apliecības proporcionāli savam ieguldījumam.

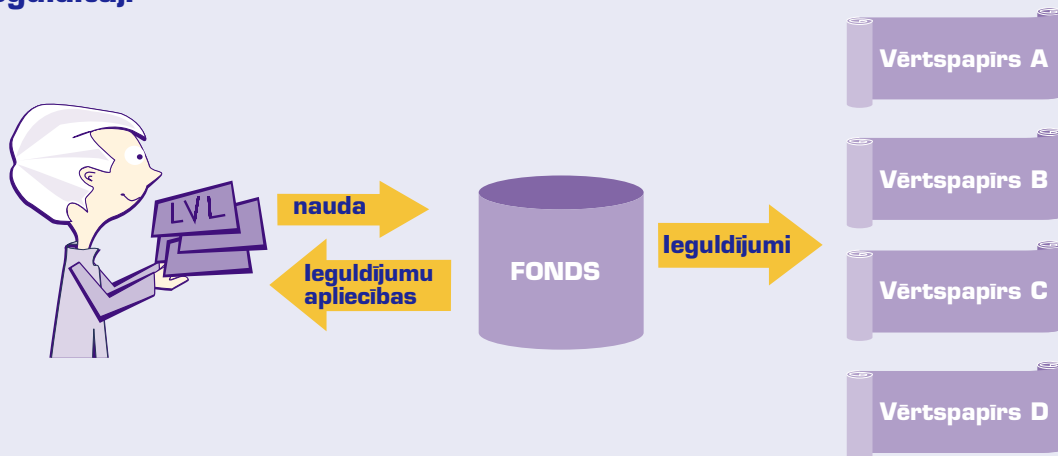
Ieguldījumu fondu darbības būtība

Kas ir ieguldījumu fondi?

Ieguldījumu fondi ir naudas kopfondi, kuros ieguldītāji apvieno savus līdzekļus, lai akcijas, obligācijas vai citi finanšu instrumenti tiktu pirkti kopīgi. Fondā tiek ieguldīta daudzu ieguldītāju nauda, līdz ar to ir iespēja dalīt izdevumus. Fonda līdzekļi tiek ieguldīti dažādos finanšu instrumentos, tāpēc tiek samazināts risks. Turklāt fonda līdzekļus iegulda profesionāls tirgus speciālists, kuram ir nepieciešamā informācija, zināšanas un pieredze.

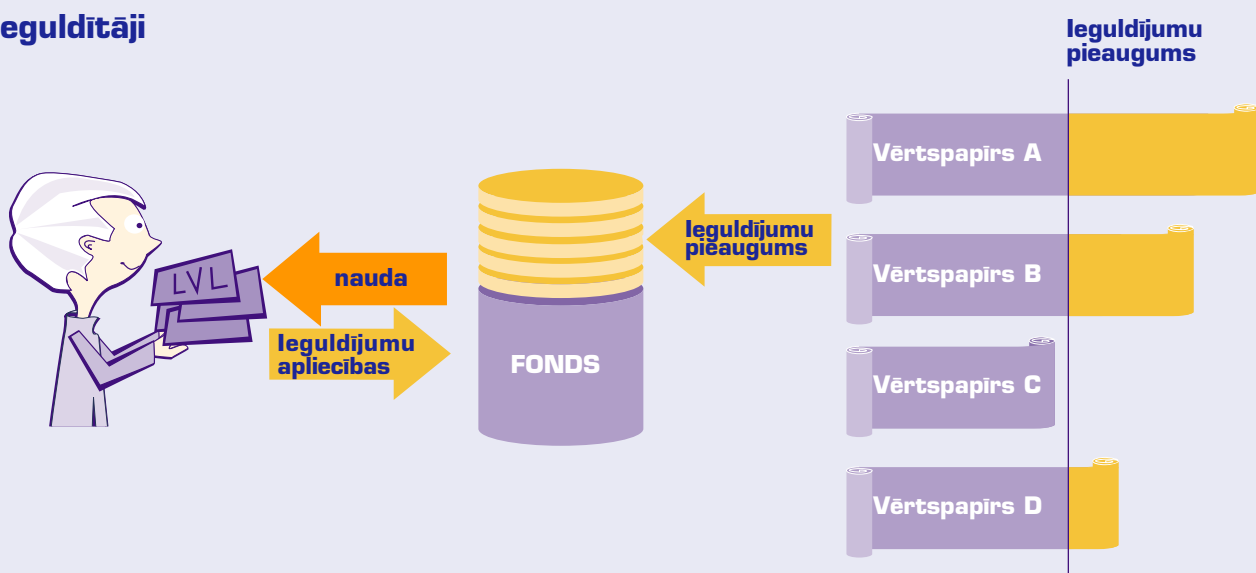
Fonda vērtība pieaug vai samazinās atbilstoši vērtspapīru cenām, kuros fonda līdzekļi ir ieguldīti. Ir iespējamas arī dividenžu izmaksas.

Ieguldītāji



... pēc kāda laika

Ieguldītāji



Kas ir ieguldījumu sabiedrības?

Ieguldījumu sabiedrības dibina un pārvalda fondus. To galvenās funkcijas ir pieņemt lēmumus par līdzekļu ieguldīšanu, emitēt ieguldījumu apliecības, noteikt savā pārvaldīšanā esošo līdzekļu vērtību. Viena ieguldījumu sabiedrība var dibināt un pārvaldīt vairākus fondus.

Kas ir turētājbanka?

Turētājbanka ir banka, ar kuru ieguldījumu sabiedrība ir noslēgusi līgumu par fonda līdzekļu turēšanu. Turētājbanka darbojas neatkarīgi no ieguldījumu sabiedrības, un tai ir tiesības veikt ieguldījumu sabiedrības veikto darījumu kontroli un uzraudzību.

Kādi ieguldījumu fondi pastāv?

Divi galvenie fondu veidi ir:

- Atvērtie
- Slēgtie

Atvērtie ieguldījumu fondi ir ieguldījumu fondi, kas atbilstoši pieprasījumam emitē jaunas ieguldījumu apliecības, un, atbilstoši piedāvājumam, atpērk ieguldījumu apliecības. Ieguldījumu apliecību īpašnieks jebkurā laikā var brīvi pārdot apliecības, un potenciālais pircējs jebkurā laikā var iegādāties ieguldījumu apliecības.

Slēgtie ieguldījumu fondi ir ieguldījumu fondi, kuriem tiek emitēts iepriekš noteikts apliecību skaits un jaunas apliecības netiek emitētas. Fondam nav pienākums atpērk pārdotās ieguldījumu apliecības, tāpēc slēgto ieguldījumu fondu apliecības ieguldītāji var tirgot savā starpā.

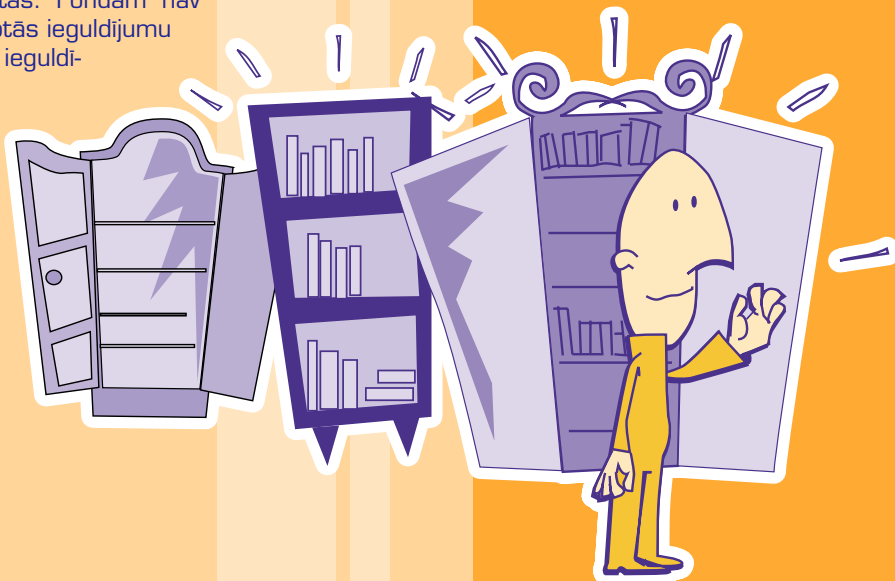
Fondi ir ļoti dažādi

Fondus sīkāk var iedalīt atkarībā no vērtspapīriem, kuros tiek ieguldīti fondu līdzekļi. Fondi ieguldītāju līdzekļus iegulda visdažādākajos vērtspapīros, taču lielākoties, lai fondu ieguldītāji spētu labāk novērtēt attiecīgā fonda iespējamus ienākumus, ieguldījumi tiek veikti kādā no vērtspapīru grupām:

- **Naudas tirgus fondi** – to portfeļus veido likvidi parāda vērtspapīri ar īsu dzēšanas termiņu. Šie fondi tiek uzskatīti par visdrošākajiem, jo līdzekļus iegulda vismazāk riskantos vērtspapīros, bet līdz ar to šo fondu ienesīgums ilgtermiņā ir salīdzinoši mazāks.
- **Obligāciju fondus** veido jau ilgāka termiņa parāda vērtspapīri, kuriem ir salīdzinoši augstāks ienesīguma līmenis un riska līmenis.

- **Akciju fondu** portfeļos ietilpstošie vērtspapīri ieguldītājiem dod iespēju kļūt par visas pasaules kompāniju akcionāriem un piedalīties šo kompāniju peļņas sadalē. Tas izpaužas gan tieši – saņemot dividendes, gan netieši – kompānijām attīstoties, palielinās to akciju cena un attiecīgi akcijās investējošo fondu daļu vērtība. Akciju fondiem ir raksturīgs visaugstākais ienesīgums ilgtermiņā, taču tiem ir vislielākais risks, līdz ar to iespējams, ka īstermiņā akciju fondi var nest zaudējumus.

- Fondus, kas līdzekļus iegulda vairākās vērtspapīru grupās, piemēram, daļu izvēto īstermiņa parādzīmēs, bet daļu - akcijās, sauc par **sabalansētajiem fondiem**. Parāda vērtspapīru fondus var sīkāk iedalīt: uzņēmumu parādzīmju fondos, valsts parādzīmju fondos, starptautisko parādzīmju fondos, hipotekāro ķīlu zīmju fondos utt.

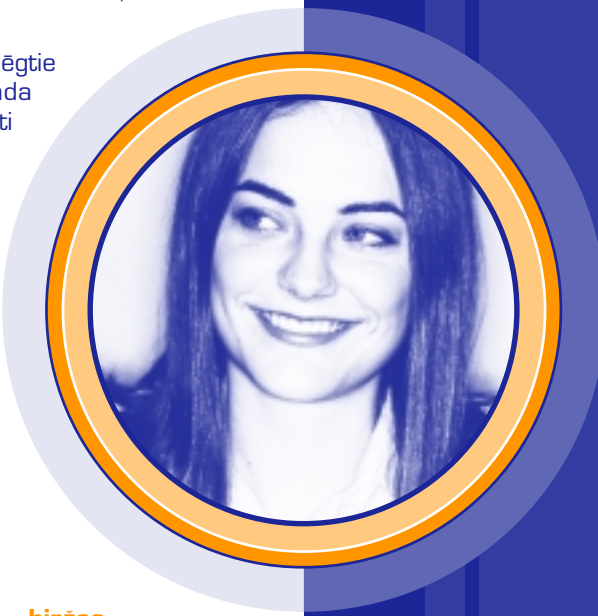


KĀ FONDUS tirgo biržās?

Ieguldījumu apliecību tirdzniecība biržās ir ļoti līdzīga akciju tirdzniecībai.

Biržās sākotnēji tika tirgoti tikai slēgtie ieguldījumu fondi, jo, tā kā fonda pārvaldniekam nav pienākums obligāti atpirkt fonda daļas, pastāv nepieciešamība nodrošināt to likviditāti jeb iespēju pārdot.

Pēdējo gadu laikā biržās mēdz tirgot arī atvērto fondu, līdz ar to fondu daļu īpašniekiem nodrošinot iespēju tirgoties arī savā starpā, ne tikai pērkot vai atpārdodot fonda daļas fondam pašam. Tomēr joprojām lielāko daļu atvērto fondu biržās netirgo, bet tikai atspoguļo par tiem informāciju.



Šādu informāciju var redzēt biržas tirdzniecības sistēmas ekrānos:

Fonds	Pērk LVL	Pārdod LVL	Ieguldījuma apliecības vērtība uz 17.12.2003	Ieguldījuma apliecības vērtības izmaiņa %	Fonda vērtība uz 17.12.2003
BIF	LVL 1.676	1.727	1.710	-0.20	519 743.13
BNIF	USD 10.500	11.030	10.360	-	7 687 066.17
VOF	LVL 1.146	1.158	1.152	-	397 092.68

Biržas piešķirtais kods fondam

Valūta, kurā tirgo ieguldījuma apliecības

Ieguldījuma apliecības vērtības izmaiņa pret iepriekšējo periodu

Fonda kopējā vērtība noteiktajā datumā

Pirkšanas cena konkrētajā tirdzniecības dienā

Pārdošanas cena noteiktajā tirdzniecības dienā

Ieguldījuma apliecības vērtība konkrētajā datumā

Ieguldītājiem ir izdevīgi, ka biržā vienkopus var atrast informāciju par dažādiem ieguldījumu fondiem.

Kā var **iegādāties** fondu ieguldījumu apliecības?

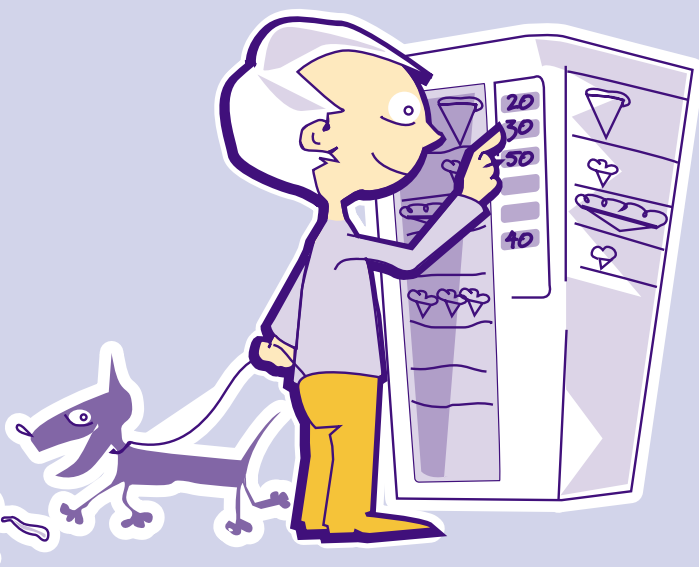
Lai iegādātos kāda fonda ieguldījumu apliecības, Tev ir jādodas uz ieguldījumu sabiedrību, kas pārvalda šo fondu. Dažkārt ieguldījumu apliecības tiek izplatītas ar banku starpniecību. Ieguldījumu sabiedrības emisijas prospektā norāda, kur var iegādāties fonda apliecības.

RISKI

Jebkurš ieguldījums vērtspapīru tirgū ir saistīts ar lielāku vai mazāku risku.

Tāpat kā akciju un parāda vērtspapīru emitenti, arī ieguldījumu fondi var būt pakļauti dažādiem riskiem:

- **Tirgus riskam** – tas ir risks, kas ir vienāds visiem uzņēmējdarbības veidiem un nav atkarīgs no konkrētā uzņēmuma darbības. Šo risku rada pieprasījuma līmenis valsts ekonomikā, procentu likmes, inflācijas līmenis, vidējais darba algu līmenis, utt. Tāpēc tirgus riskam var būt pakļauti fondi, kas iegulda līdzekļus gan uzņēmumu emitētos vērtspapīros (akcijās, uzņēmumu obligācijās), gan valstu emitētos vērtspapīros (valsts parādzīmēs, obligācijās).
- **Uzņēmuma riskam**, kas ir atkarīgs no paša uzņēmuma darbības un pieņemtajiem lēmumiem. Šim riskam pakļauti tie fondi, kas iegulda līdzekļus dažādu uzņēmumu emitētos vērtspapīros.
- **Inflācijai** - inflācija ir makroekonomikas rādītājs, kurš parāda vispārējo cenu līmeņa kāpumu, un attiecīgi arī pirkjspējas samazināšanos laika gaitā. Tāpēc arī šim riskam ir pakļauti jebkuri fondi.
- **Procentu likmju risks** ir fondiem, kas iegulda parāda vērtspapīros.



Kā izlemēt, kurā fondā ieguldīt?

Kad esi pieņēmis lēmumu ieguldīt savu naudu fondā, Tev ir jāizlemj, tieši kura fonda ieguldījumi Tevi interesē – naudas tirgus fonda, obligāciju fonda, sabalansētā fonda u.c.

Tāpēc vispirms apsver:

- Uz cik ilgu laiku vēlies ieguldīt savu naudu?
- Cik esi gatavs riskēt?
- Varbūt sadalīt paredzēto ieguldījuma summu pa vairākiem fondiem?

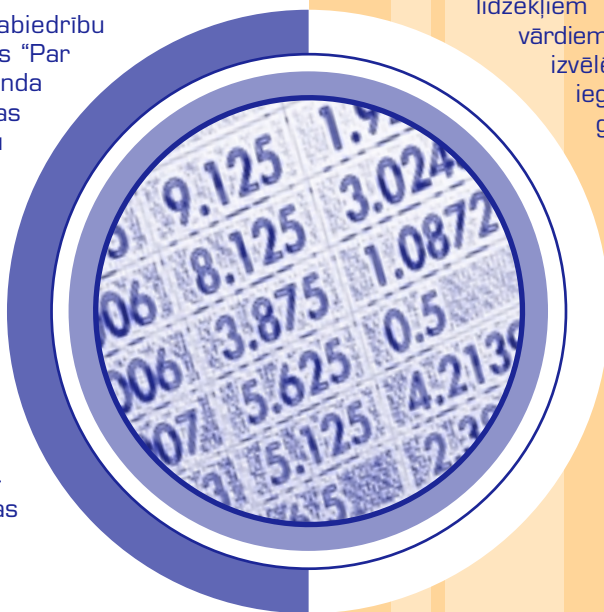
Pēc tam vajadzētu:

- Rūpīgi iepazīties ar Tava izvēlēta fonda ieguldījumu politiku, kas ir aprakstīta fonda emisijas prospektā!
- Uzzināt pēc iespējas vairāk par Tava izvēlēta fonda darbības pieredzi vērtspapīru tirgū!
- Izpētīt, kādas komisijas maksas ir Tava izvēlēta fonda pārvaldošajai ieguldījumu sabiedrībai!
- Sekot līdzi saviem ieguldījumiem!



Priekšrocības, ja Tu ieguldi fondu ieguldījumu apliecībās!

- **Diversifikācija** jeb ieguldījuma dažādošana — ieguldījuma risks tiek samazināts, apvienojot atsevišķus ieguldījumus un tos sadalot starp dažādiem vērtspapīriem, ekonomikas sektoriem, valstīm un valūtām. Apvienojot daudzu atsevišķu investoru ieguldījumus, ieguldījumu fondos tiek uzkrātas ievērojamas naudas summas, kas nelieliem ieguldītājiem padara pieejamu praktiski jebkuru pasaules finanšu tirgu.
- **Drošība** — ieguldījumu sabiedrību darbību Latvijā regulē LR likums "Par ieguldījumu sabiedrībām". Fonda ieguldījumu apliecības ir publiskas apgrozības vērtspapīri, kuru emisija ir iegrāmatota Latvijas Centrālajā depozitārijā. Fonda manta tiek glabāta šķirti no ieguldījumu sabiedrības un turētājbankas mantas.
- **Profesionalitāte** — Tava ieguldījuma veikšanu pār-rauga vērtspapīru tirgus profesionāļi, kuri ik dienu seko līdzī situācijai pasaules tirgos un piemeklē vis-izdevīgākās naudas ieguldīšanas iespējas.
- **Izdevīgums** — ieguldījums fondā nodrošina ieguldītājam laika un naudas ekonomiju salīdzinājumā ar operāciju veikšanu finanšu tirgos saviem spēkiem, jo nepieciešams veikt tikai vienu ieguldījumu. Arī darījumu izmaksas ieguldītājam ir mazākas — pērkot un pārdodot vērtspapīrus, fondi veic liela skaita un apjoma darījumus, kurus var noslēgt uz izdevīgākiem nosacījumiem.
- **Likviditāte** (atvērtajiem fondiem) — ieguldītājiem līdzekļiem raksturīga augsta likviditāte, citiem vārdiem sakot, tos var pārdot ērti un ātri. Ja ir izvēlēta fondu grupa, pastāv iespēja ieguldījumus pārnest uz kādu citu no grupas fondiem bez papildu komisijas maksas.
- **Atpirkšanas garantija** (atvērtajiem fondiem) — ieguldījumu sabiedrībai ir pienākums veikt fondu ieguldījumu apliecību atpiršanu.



Ekonomiskās izglītības lideri
un novatori Latvijas skolās.
www.jal.lv



www.rfb.lv