

Akciju sabiedrība

"Liepājas metalurģis "

Reģ.Nr. 40003014197

**KONSOLIDĒTAIS
GADA PĀRSKATS**

(neauditēts)

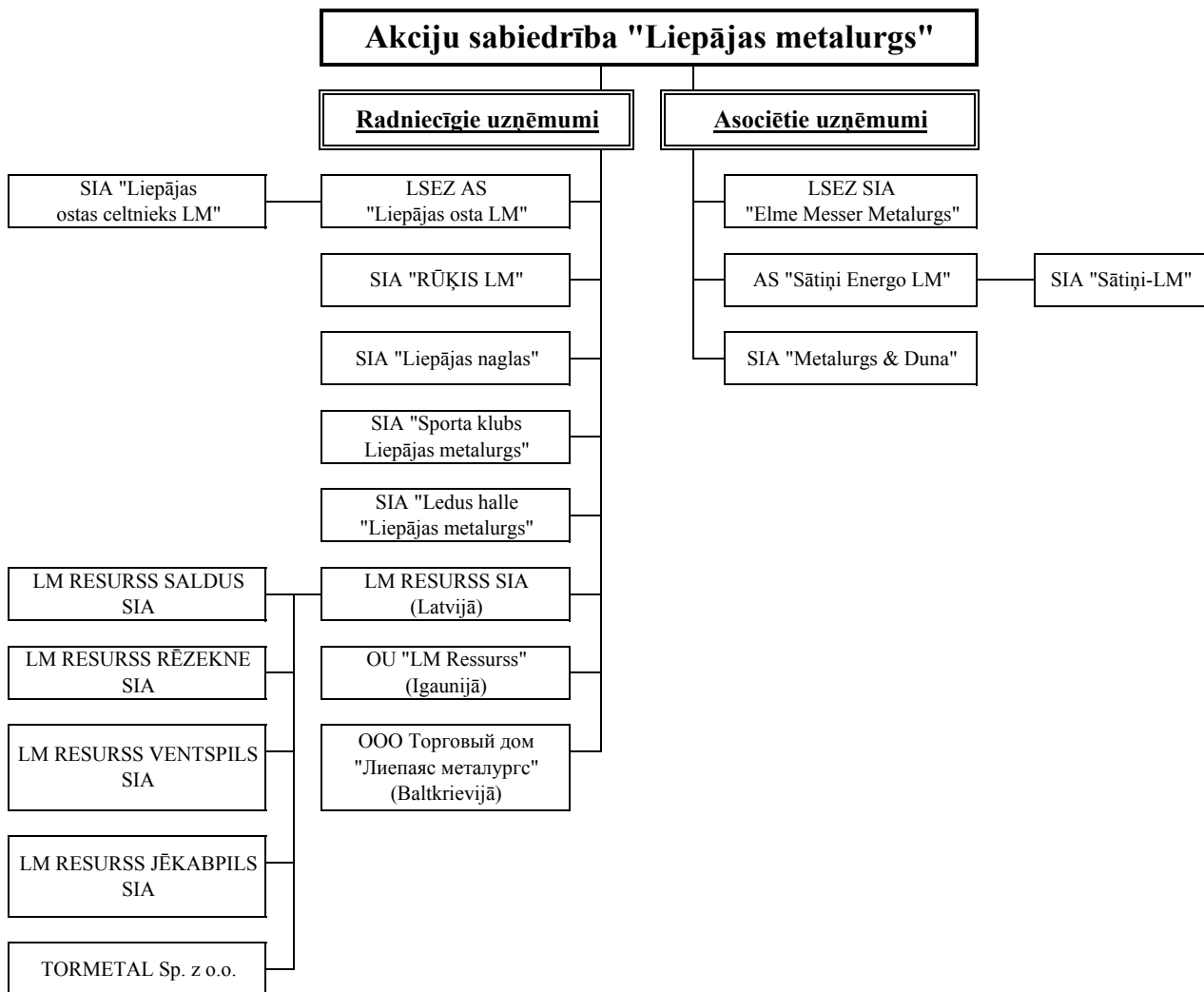
par 2012.gadu
(01.01.2012. - 31.12.2012.)

SATURS

Informācija par mātes uzņēmumu _____	lpp. 3
Vadības ziņojums _____	5
Paziņojums par vadības atbildību _____	6
Pārskats par finanšu stāvokli _____	7
Pārskats par visaptverošo ienākumu _____	9
Naudas plūsma _____	10
Pašu kapitāla izmaiņas _____	11
Pielikumi pusgada pārskatam:	
- Informācija par konsolidācijā iesaistītiem uzņēmumiem un konsolidētā gada pārskata sastādīšanu _____	13
- Pielikumi pārskatam par finanšu stāvokli _____	16
- Pielikumi pārskatam par visaptverošo ienākumu _____	18

INFORMĀCIJA PAR MĀTES UZŅĒMUMU

- 1.Uzņēmuma pilns nosaukums: Akciju sabiedrība "Liepājas metalurģis"
- 2.Sabiedrības juridiskais statuss: publiska akciju sabiedrība
- 3.Valsts reģistrācijas reģistra Nr.: 40003014197
vieta, datums: LR Komercreģistrā 07.08.2003.
- 4.Nodokļa maksātāja reģistrācija Nr.: LV 40003014197
- 5.Uzņēmuma juridiskā adrese: Brīvības iela 93,Liepāja, Latvija
- 6.Biroja adrese un tālrunis: Brīvības iela 93, Liepāja, tālrunis 63455921
- 7.Darbības veids: tērauda ražošana
- 8.Pārskata periods: 2012.gads
- 9.Vadītājs: Leons Ptičkins
izpilddirektors
- 10.Ziņas par akcionāriem: Lielākie akcionāri ir:
Sergejs Zaharjins
Akciju īpatsvars 49%
Ilja Segals
Akciju īpatsvars 21%
Kirovs Lipmans
Akciju īpatsvars 23%
- 11.Padome: Sergejs Zaharjins
Aleksejs Zaharjins
Kirovs Lipmans
Māris Pomerancis
Guntis Vilnītis
Andris Deniņš
- 12.Valdes locekļi: Valērijs Terentjevs
Ilja Segals
Leons Ptičkins
- 13.Bankas iestādes nosaukums: AS "SEB banka"
SWIFT kods: UNLALV2X
IBAN kods: Konta Nr.LV96UNLA 0012002467028
- 14.Galvenā grāmatvede: Ligita Bērzupe
15. Vidēji strādājošo skaits: 2325



VADĪBAS ZIŅOJUMS PAR AKCIJU SABIEDRĪBAS "LIEPĀJAS METALURĢS" KONSOLIDĒTO 2012.GADA NEAUDITĒTO FINANŠU PĀRSKATU

Kompānijas neto apgrozījums 2012.gadā ir LVL 321,3 milj. (EUR 457,1 milj.) un visa saimnieciskā darbība deva LVL 7,3 milj. (EUR 10,4 milj.) zaudējumus.

Neto apgrozījuma pieaugums saistīts ar armatūras ražošanas un realizācijas pieaugumu salīdzinot ar 2011.gadu.

LSEZ AS "Liepājas osta LM" atskaites periodā ir pārkrāvusi 2,7 milj. tonnas kravu, kas ir par 58% vairāk kā 2011.gadā.

2012.gadā izveidotais uzņēmums LM RESURSS SIA tika dibināts ar mērķi pilnveidot melno metāla lūžņu tirdzniecību, uzglabāšanu un pārstrādi. Lai attīstītu savu darbību, LM RESURSS SIA reģistrēja 5 meitas uzņēmumus.

Kā nozīmīgākie projekti pārskata periodā jāmin:

- Tērauda ražotnes apgūšana un infrastruktūras izveide;
- LSEZ AS "Liepājas osta LM" 50.piestātnes rekonstrukcijas pabeigšana ar kopējām investīcijām LVL 1,6 milj. (EUR 2,3 milj.) apmērā;
- jauna portālceltņa iegāde;
- graudu termināļa otrās kārtas nodošana ekspluatācijā sadarbībā ar SIA "DAN STORE";
- lai nodrošinātu stabilitāti, SIA "Rūķis LM" un SIA "Liepājas naglas" pastiprināti pievērsa uzmanību jaunu klientu piesaistei, izmaksu optimizācijai un jaunu tirgu izpētei;

Attīstība un plāni:

Tēraudkausēšanas ražotnē:

- jauna produkcijas veida, sagataves 130 x 130 mm, ražošanas tehnoloģijas apguve, ka arī 2.līmeņa automatizētas vadības un uzskaites sistēmas ieviešana Elektrotēraudkausēšanas cehā.

Velmēšanas procesā:

- slītinga procesa apgūšana izmēriem Nr.14 un Nr.16 velmēšanas stāvā "250/350";
- "karstās sēdes" tālāka apgūšana (vagonu – termosu sagatavošana karsto sagatavju transportēšanai, sagatavju padeves līnijas rekonstrukcija stāvā "350");
- energoefektīvu tehnoloģiju ieviešana metodiskajās sildkrāsnīs.
- jaunu kravu veidu apgūšana;
- treniņu un sacensību procesa organizēšanas turpināšana bērnu un jauniešu, kā arī profesionālajām futbola, hokeja komandām.

PAZIŅOJUMS PAR VADĪBAS ATBILDĪBU

Akciju sabiedrības "Liepājas metalurģis" (turpmāk tekstā – Uzņēmums) Padome un Valde ir atbildīga par Uzņēmuma un tā meitas uzņēmumu (turpmāk tekstā – Koncerns) konsolidēto finanšu pārskatu sagatavošanu.

Finanšu pārskati sniedz patiesu priekšstatu par Koncerna finansiālo stāvokli 2012.gada 31.decembrī un tā darbības rezultātiem un naudas plūsmu 2012.gadā. Iepriekš minētie finanšu pārskati ir sagatavoti saskaņā ar Starptautiskajiem finanšu pārskatu sagatavošanas standartiem, ko pieņēmusi Eiropas Savienība. Finanšu pārskatu sagatavošanas gaitā vadība:

- ir izmantojusi un pielietojuši atbilstošas grāmatvedības metodes;
- ir sniegusi pamatotus un piesardzīgus slēdzienus un vērtējumus;
- ir vadījusies pēc darbības turpināšanas principa.

Akciju sabiedrības "Liepājas metalurģis"

Valdes priekšsēdētājs _____

V.Terentjevs

PĀRSKATS PAR FINANŠU STĀVOKLI par 2012.gadu

AKTĪVS	Pielik. Nr.	31.12.2012.		31.12.2011.	
		LVL	EUR	LVL	EUR
I.Ilgtermiņa ieguldījumi					
I.Nemateriālie ieguldījumi					
1.Citi nemateriālie ieguldījumi (licences, progr.)		56409	80263	27243	38763
2.Koncesijas,patenti,licences, prežu zīmes un citas tiesības		0	0	6115	8701
3.Avansa maksājumi nemateriāliem ieguldījumiem		0	0	0	0
4.Uzņēmuma nematerialā vērtība		0	0	0	0
I.KOPĀ:		56409	80263	33358	47464
II.Pamatlīdzekļi					
1.Zemes gabali,ēkas,būves un ilggadīgie stādījumi		67240909	95675194	52143877	74194053
2.Ilgtermiņa ieguldījumi nomātajos pamatlīdzekļos		4820071	6858343	4679167	6657855
3.Iekārtas un mašīnas		96731572	137636627	29141677	41464871
4.Pārējie pamatlīdzekļi un inventārs		1612323	2294129	1876213	2669611
5.Pamatlīdzekļu izveidošana un nepabeigto celtniecības objektu izmaksas		1927126	2742053	75419820	107312736
6.Avansa maksājumi par pamatlīdzekļiem		8827	12560	1051865	1496669
II.KOPĀ:		172340828	245218906	164312619	233795794
III.Ieguldījuma īpašumi					
1. Ieguldījuma īpašumi		5219529	7426721	5230805	7442765
IV.Ilgtermiņa finanšu ieguldījumi					
1.Līdzdalība radniecīgo uzņēmumu kapitālā		61413	87383	0	0
2.Līdzdalība asociēto uzņēmumu kapitālā		1473551	2096674	1402959	1996231
3.Aizdevumi radniecīgiem uzņēmumiem		0	0	0	0
4.Aizdevumi asociētiem uzņēmumiem		81500	115964	81500	115964
5.Pārējie aizdevumi		734819	1045553	668817	951641
IV.KOPĀ:		2351283	3345574	2153276	3063836
1.Iedaļas kopsumma		179968049	256071464	171730058	244349859
2.Aprozāmie līdzekļi					
I.Krājumi					
1.Izejvielas, pamatmateriāli un palīgmateriāli		19925646	28351640	10009260	14241894
2.Nepabeigtie ražojumi		1389428	1976978	2457425	3496601
3.Gatavie ražojumi un preces pārdošanai		26966984	38370561	54034888	76884719
4.Nepabeigtie pasūtījumi		195739	278512	166202	236484
5.Avansa maksājumi par precēm		1232906	1754267	749961	1067098
6.Darba dzīvnieki un produktīvie dzīvnieki		110	157	110	157
I.KOPĀ:		49710813	70732115	67417846	95926953
II.Debitori					
1.Pircēju un pasūtītāju parādi		11673741	16610237	5416760	7707355
2.Radniecīgo uzņēmumu parādi		0	0	0	0
3.Asociēto uzņēmumu parādi		0	0	113784	161900
4.Citi debitori		1294229	1841522	1473833	2097075
5.Īstermiņa aizdevumi uzņēmuma līdzīpašniekiem un vadībai		0	0	7488	10654
6.Nākamo periodu izmaksas		116650	165978	85648	121866
7.Uzkrātie ieņēmumi		0	0	24157	34372
II.KOPĀ:	1	13084620	18617737	7121670	10133223
III.Vērtspapīri un līdzdalība kapitālos		0	0	0	0
III.KOPĀ:		0	0	0	0
IV.Naudas līdzekļi		1158533	1648444	1747148	2485968
IV.KOPĀ:		1158533	1648444	1747148	2485968
2.Iedaļas kopsumma		63953966	90998295	76286664	108546144
B I L A N C E		243922015	347069759	248016722	352896002

PASĪVS	Pielik. Nr.	31.12.2012.		31.12.2011.	
		LVL	EUR	LVL	EUR
1.Pašu kapitāls					
1.Akciju vai daļu kapitāls (pamatkapitāls)		16981033	24161833	16981033	24161833
2.Ilgtermiņa ieguldījumu pārvērtēšanas rezerve		38626152	54960063	40474849	57590522
3.Rezerves: a)likumā noteiktās rezerves		0	0	0	0
3.Rezerves: b)pārējās rezerves		44524829	63353124	44524829	63353124
3.KOPĀ:		44524829	63353124	44524829	63353124
4.Nesadalītā peļņa a)iepriekšējo gadu nesadalītā peļņa		-15425383	-21948343	-19378214	-27572714
4.Nesadalītā peļņa b)pārskata gada nesadalītā peļņa		-6606027	-9399530	4247734	6043981
4.Nesadalītā peļņa c)mazākumakcionāru daļa		-728698	-1036844	-361682	-514627
4.Nesadalītā peļņa: b+c pārskata gada nesadalītā peļņa		-7334725	-10436373	3886052	5529354
1.Iedaļas kopsumma		77371906	110090304	86488549	123062118
Mazākumakcionāru līdzdalības daļa		514075	731463	514050	731427
2.Uzkrājumi					
1.Uzkrājumi paredzamajiem nodokļiem		342469	487289	1625771	2313264
2.Citi uzkrājumi		962496	1369508	931761	1325776
2.Iedaļas kopsumma		1304965	1856798	2557532	3639040
3.Kreditori					
I.Ilgtermiņa kreditori					
1.Aizņēmumi no kredītiestādēm		45407502	64609055	51149544	72779244
2.Citi aizņēmumi		2817713	4009244	3046992	4335479
3.Pārējie kreditori		15835	22531	15146	21551
4.Parādi piegādātājiem		3162759	4500201	0	0
I.KOPĀ:		51403809	73141031	54211682	77136274
II.Īstermiņa kreditori					
1.Aizņēmumi no kredītiestādēm		32518698	46269939	31378685	44647846
2.Citi aizņēmumi		3299187	4694320	901231	1282336
3.No pircējiem saņemtie avansi		24429081	34759451	33301295	47383474
4.Parādi piegādātājiem un darbuzņēmējiem		50234464	71477203	35838782	50993993
5.Uzkrātās saistības		125874	179103	369660	525979
6.Parādi radniecīgiem uzņēmumiem		0	0	0	0
7.Parādi asociētajiem uzņēmumiem		453935	645891	559907	796676
8.Nodokļi un sociālās nodrošināšanas maksājumi		1133936	1613446	984323	1400565
9.Pārējie kreditori		1132085	1610812	911026	1296273
10.Nākamo periodu ieņēmumi		0	0	0	0
II.KOPĀ:		113327260	161250164	104244909	148327142
3.Iedaļas kopsumma	2	164731069	234391194	158456591	225463417
B I L A N C E		243922015	347069759	248016722	352896002

Akciju sabiedrības "Liepājas metalurģis"

Valdes priekšsēdētājs _____

V.Terentjevs

PĀRSKATS PAR VISAPTVEROŠO IENĀKUMU

par 2012.gadu

Nr.	Rādītāja nosaukums	Pielik. Nr.	31.12.2012.		31.12.2011.	
			LVL	EUR	LVL	EUR
1	Neto apgrozījums	3, 4	321265017	457118936	221651078	315381071
2	Pārdotās produkcijas ražošanas izmaksas	5	-307906000	-438110768	-205624941	-292577932
3	Bruto peļņa vai zaudējumi (no apgrozījuma)		13359017	19008169	16026137	22803139
4	Pārdošanas izmaksas	6	-9825748	-13980780	-9154562	-13025768
5	Administrācijas izmaksas	7	-6704814	-9540091	-5823907	-8286673
6	Pārējie uzņēmuma saimnieciskās darbības ieņēmumi	8	8445546	12016929	11801156	16791532
7	Pārējās uzņēmuma saimnieciskās darbības izmaksas	9	-7722636	-10988321	-8980336	-12777867
8	Pārējie procentu ieņēmumi un tamlīdzīgi ieņēmumi		11211	15952	41380	58878
9	Ieņēmumi no meitas un asociēto uzņēmumu kapitāliem		0	0	1270388	1807599
10	Procentu maksājumi un tamlīdzīgas izmaksas		-5806087	-8261318	-1111157	-1581034
11	Peļņa vai zaudējumi pirms nodokļiem		-8243511	-11729459	4069099	5789806
12	Uzņēmuma ienākuma nodoklis par pārskata periodu		-57637	-82010	-33064	-47046
13	Atliktais nodoklis		1283302	1825974	161238	229421
14	Pārējie nodokļi		-316879	-450878	-311221	-442828
15	Pārskata perioda peļņa vai zaudējumi pēc nodokļiem		-7334725	-10436373	3886052	5529354

Pielietotais valūtas kurss EUR sastāda 0,702804.

Akciju sabiedrības "Liepājas metalurģs"

Valdes priekšsēdētājs _____ V.Terentjevs

NAUDAS PLŪSMA (izmantojot tiešo metodi)

	31.12.2012.		31.12.2011.	
	LVL	EUR	LVL	EUR
Pamatdarbības naudas plūsma				
No pircējiem saņemtā nauda	328087758	466826822	218962767	311555949
No pārējās saimnieciskās darbības saņemtā nauda	95643	136088	1224182	1741854
No budžeta saņemtā PVN pārākšana	3004394	4274868	2417255	3439444
Piegādātājiem un darbiniekiem samaksātā nauda	-312655946	-444869332	-216946651	-308687274
Pamatdarbības rezultātā saņemtā nauda	18531849	26368446	5657553	8049973
Samaksātie procenti no pamatdarbības	-3184376	-4530959	-1089531	-1550263
Saņemtie procenti	7408	10541	40416	57507
Samaksātais uzņēmumu ienākumu nodoklis	-22733	-32346	-89263	-127010
Samaksātie pārējie nodokļi	-2554343	-3634503	-2621954	-3730704
Pārējie izdevumi	-22514	-32035	0	0
Pamatdarbības neto naudas plūsma	12755291	18149144	1897221	2699502
Ieguldīšanas darbības naudas plūsma				
Ilgtermiņa ieguldījumu atgriešana	0	0	3744	5327
Pamatlīdzekļu iegāde un izveides izmaksas	-5195403	-7392392	-10796623	-15362211
Pamatlīdzekļu pārdošana, nemateriālie līdzekļi	28243	40186	65697	93478
Līdzdalība (radniecīgo un asociēto) uzņēmuma kapitālā	-132005	-187826	-536672	-763615
Ieguldīšanas darbības neto naudas plūsma	-5299165	-7540032	-11263854	-16027020
Finansēšanas darbības naudas plūsma				
Īstermiņa aizņēmuma (kredītlīnija) izmantošana neto vērtībā	2445945	3480266	8320625	11839183
Saņemtie ilgtermiņa aizņēmumi	506020	720002	1083476	1541647
Samaksātās finanšu līzings saistības	-1170563	-1665561	-1235448	-1757884
Aizdevumi, asociētiem uzņēmumiem	0	0	-81500	-115964
Aizdevumu atmaksa	-1062464	-1511750	0	0
Radniecīgo un asociēto uzņēmumu aizdevumu atmaksa	0	0	-300370	-427388
Citi ilgtermiņa aizdevumi	-562102	-799799	-3000	-4269
Ilgtermiņa aizdevumu atmaksa	-8436310	-12003788	-330513	-470278
Ar saimniecisko darbību nesaistīti izdevumi	-78528	-111735	-85529	-121697
Citi saņemtie finansējumi un dotācijas	507651	722322	319768	454989
Finansēšanas darbības neto naudas plūsma	-7850351	-11170043	7687509	10938340
Ārvalstu valūtu kursu svārstību rezultāts	-194390	-276592	-545617	-776343
Naudas un tās ekvivalentu neto pieaugums	-588615	-837524	-2224741	-3165521
Naudas un tās ekvivalenti pārskata perioda sākumā	1747148	2485968	3971889	5651489
Naudas un tās ekvivalenti pārskata perioda beigās	1158533	1648444	1747148	2485968

PAŠU KAPITĀLA IZMAIŅU PĀRSKATS

	Pamat- kapitāls	Ilgtermiņu ieguldījumu pārvērtēšanas rezerve	Statūtos noteiktās rezerves	Parējās rezerves	Pārsk.gada nesadalītā peļņa	Iepriekš.gada nesadalītā peļņa	Pašu kapitāls kopā
	LVL	LVL	LVL	LVL	LVL	LVL	LVL
01.01.2011.	16981033	45988653	0	44524829	-6977235	-12290462	88226818
Iepriekšējā gada peļņa ieskaitīta rezervēs					6977235	-6977235	0
Pārskata gada nesadalītā peļņa					3886052		3886052
Mazākuma akcionāra daļa						-110517	-110517
Pārvērtēšanas rezerves palielinājums							0
Norakstīta pārvērtēšanas rezerve		-5513804					-5513804
31.12.2011.	16981033	40474849	0	44524829	3886052	-19378214	86488549
Iepriekšējā gada peļņa ieskaitīta rezervēs					-3886052	3886052	0
Pārskata gada nesadalītā peļņa					-7334725		-7334725
Mazākuma akcionāra daļa						66779	66779
Pārvērtēšanas rezerves palielinājums							0
Norakstīta pārvērtēšanas rezerve		-1848697					-1848697
31.12.2012.	16981033	38626152	0	44524829	-7334725	-15425383	77371906

	Pamat- kapitāls	Ilgtermiņu ieguldījumu pārvērtēšanas rezerve	Statūtos noteiktās rezerves	Parējās rezerves	Pārsk.gada nesadalītā peļņa	Iepriekš.gada nesadalītā peļņa	Pašu kapitāls kopā
	EUR	EUR	EUR	EUR	EUR	EUR	EUR
01.01.2011.	24161833	65435958	0	63353124	-9927711	-17487752	125535452
Iepriekšējā gada peļņa ieskaitīta rezervēs					9927711	-9927711	0
Pārskata gada nesadalītā peļņa					5529354		5529354
Mazākuma akcionāra daļa						-157252	-157252
Pārvērtēšanas rezerves palielinājums							0
Norakstīta pārvērtēšanas rezerve		-7845436					-7845436
31.12.2011.	24161833	57590522	0	63353124	5529354	-27572714	123062118
Iepriekšējā gada peļņa ieskaitīta rezervēs					-5529354	5529354	0
Pārskata gada nesadalītā peļņa					-10436373		-10436373
Mazākuma akcionāra daļa						95018	95018
Pārvērtēšanas rezerves palielinājums							0
Norakstīta pārvērtēšanas rezerve		-2630459					-2630459
31.12.2012.	24161833	54960063	0	63353124	-10436373	-21948343	110090304

INFORMĀCIJA PAR KONSOLIDĀCIJĀ IESAISTĪTIEM UZŅĒMUMIEM UN KONSOLIDĒTĀ GADA PĀRSKATA SASTĀDĪŠANU

Akciju sabiedrība "Liepājas Metalurģis" ir publiska akciju sabiedrība, kas darbojas saskaņā ar Latvijas Republikas likumiem. 1991.gada 6.augustā uzņēmums tika reģistrēts LR Uzņēmumu reģistrā un 2003.gada 7.augustā pārreģistrēts LR Komercreģistrā ar vienoto reģistrācijas numuru 40003014197.

Sabiedrības darbības virzieni ir tērauda, velmējumu un lējumu ražošana, tirdzniecība, starpniecība, transporta, sporta un medicīnas pakalpojumi.

Akciju sabiedrībai "Liepājas Metalurģis" pieder vairāku uzņēmumu akcijas.

Tanī pat laikā sabiedrība nav reģistrēta kā koncerns.

Konsolidācijā iesaistītie uzņēmumi:

LSEZ AS "Liepājas osta LM" konsolidētais finanšu pārskats	91.6% akcijas	darbības veids ir kravu pieņemšana, apstrāde un pārkraušana, kuģu fraktēšana un aģentēšana;
SIA "Sporta klubs Liepājas metalurģis"	95 % akcijas	darbības veids ir sporta pasākumu organizēšana, veselīga dzīves veida propoganda, atpūtas pasākumu organizēšana;
SIA "Ledus halle "Liepājas metalurģis""	95 % akcijas	darbības veids ir sporta arēnu un stadionu darbība;
SIA "Metalurģis un Duna"	50 % akcijas	elektroenerģijas realizācija un telpu noma, lūžņu iepirkšana
SIA "Rūķis LM"	100% akcijas	būvmateriālu ražošana, sārņu un šķembu pārstrāde;
SIA "LM Resurss" konsolidētais finanšu pārskats	100 % akcijas	metāllūžņu iepirkšana;
SIA "Liepājas naglas"	100 % akcijas	naglu un stieplu ražošana
OU "LM Resurss", Igaunijā	100 % akcijas	metāllūžņu iepirkšana;
OOO "Torgovij dom Liepajskij metalurg"	90% akcijas	vairumtirdzniecība

Konsolidācijā nav iesaistīti uzņēmumi:

AS "Sātiņi Energo LM"	50% akcijas	kaļķakmens ieguve, pārstrāde, realizācija;
LSEZ SIA "Elme-Messer-Metalurģis"	11.3% akcijas	rūpniecisko gāzu ražošana;

Mazākumakcionāri:

Konsolidācijā iesaistīto uzņēmumu mazākumakcionāri ir:

SIA "Metalurģis un Duna"	50 % akcijas	pieder AS "Baltik invest Liepāja"
LSEZ AS "Liepājas ostas LM"	8.4 % akcijas	pieder fiziskām personām;
SIA "Sporta klubs Liepājas metalurģis"	5 % akcijas	pieder SIA "Pērle LM";
SIA "Ledus halle "Liepājas metalurģis""	5 % akcijas	pieder Liepājas pilsētas Domei.

Pārskata sastādīšanas vispārējie principi.

Pārskats ir sagatavots atbilstoši Eiropas Savienībā pieņemtajiem Starptautiskajiem finanšu pārskatu sagatavošanas standartiem.

Konsolidācijā iesaistīto uzņēmumu finanšu pārskati sagatavoti par to pašu pārskata gadu un izmantojot tādas pašas grāmatvedības politikas.

Konsolidācijas sagatavošanai piemēroti sekojoši SFPS:

- SGS 1 Finanšu pārskatu sagatavošana
- SGS 2 Krājumi
- SGS 8 Grāmatvedības politika, izmaiņas grāmatvedības uzskaitē un kļūdas
- SGS 10 Notikumi pēc pārskata gada beigām
- SGS 16 Pamatlīdzekļi
- SGS 21 Valūtas kursu izmaiņu ietekme
- SGS 27 Konsolidētie un nekonsolidētie finanšu pārskati
- SGS 39 Finanšu instrumenti: atzīšana un novērtējums

Pieņemot, ka uzņēmumi darbosies arī turpmāk novērtēšana veikta:

- * krājumiem ražošanas iecirkņos pēc vidēji svērtās cenas
- * pirktām precēm to iegādes vērtībā
- * gatavās produkcijas atlikumiem pēc faktiskās pašizmaksas
- * pamatlīdzekļiem pēc to iegādes cenas un papildus izmaksām, kas saistītas ar to ieviešanu un uzstādīšanu.

Pārskats par visaptverošo ienākumu sastādīts pēc apgrozījumu metodes. Līdz konsolidētā pārskata sastādīšanai iesaistītās sabiedrības pielietotās atšķirīgās grāmatvedības metodes ir novērstas. Pārskatā par visaptverošo ienākumu ietverti visi ieņēmumi un izmaksas neatkarīgi no maksājuma datuma. Konsolidācijas gaitā izslēgti visi uzņēmumu savstarpējie darījumi.

Neto apgrozījums ir pārskata periodā pārdotās produkcijas un sniegto pakalpojumu vērtības kopsumma bez pievienotās vērtības nodokļa.

Naudas plūsmas pārskats sagatavots, pamatdarbības naudas plūsmu nosakot pēc tiešās metodes.

Pamatlīdzekļu nolietojumu aprēķina pēc lineārās metodes. Pārskatā par finanšu stāvokli visi pamatlīdzekļi ir atspoguļoti atlikušā vērtībā, zemes gabaliem nolietojums netiek aprēķināts.

Periodiski tiek veikta pamatlīdzekļu pārvērtēšana ar Starptautisko vērtēšanu standartu formām. Pārvērtēšanas rezultātā radusies vērtības izmaiņa, tiek uzrādīta pašu kapitāla postenī "Ilgtermiņa ieguldījumu pārvērtēšanas rezerve".

Pie nemateriāliem ieguldījumiem pieder par samaksu iegūtās datorprogrammas. Iegūtā nemateriālā vērtība tiek dzēsta aprēķinot nolietojumu. Veicot reorganizāciju radniecīgā uzņēmumā, pirkšanas rezultātā izveidojusies pozitīva nemateriālā vērtība.

Ieguldījuma īpašumi ir ēkas, zeme, ko uzņēmums tur, lai iegūtu nomas maksu, kā arī vērtības pieauguma dēļ, nevis izmantošanai ražošanas, preču piegādes sniegšanas nolūkos, administrācijas vajadzībām. Ieguldījuma īpašumi tiek novērtēti patiesajā vērtībā, kura atbilst pašreizējai cenai. Patieso vērtību nosaka sertificēts nekustamā īpašuma vērtētājs. Peļņa vai zaudējumi, no ieguldījuma īpašuma patiesās vērtības korekcijām, tiek atspoguļoti pārskatā par visaptverošo ienākumu.

Naudas atlikumi sastāv no naudas kasē, tekošo banku kontos un no īstermiņa depozītiem. Pārskatā un grāmatvedībā par naudas vienību ir lietota Latvijas Republikas naudas vienība lats. Visi darījumi ārvalstu valūtās ir pārvērtēti pēc Latvijas Bankas oficiāli noteiktā valūtas kursa attiecīgā darījuma veikšanas dienā. Līdzekļi un saistības, kas izteikti ārvalstu valūtā, tiek pārrēķināti latos pēc Latvijas Bankas noteiktā kursa. Ārvalstu valūtas kursa svārstību rezultātā gūtā peļņa vai zaudējumi tiek atspoguļoti attiecīgā perioda pārskatā par visaptverošo ienākumu.

Debitoru parādi pārskatā par finanšu stāvokli tiek uzrādīti neto vērtībā, atskaitot speciālos uzkrājumus šaubīgiem debitoriem. Ievērojot piesardzības principu, pārskatā par finanšu stāvokli uzrādīti tikai reālie debitoru parādi. Akciju sabiedrība "Liepājas metalurģis" izmanto tādu īstermiņa finansēšanas formu, kā faktoringu. Uzņēmums strādā pēc regresa faktoringa līguma, kad uzņēmums pats ir atbildīgs bankas priekšā gadījumā, ja nav ienākusi samaksa no pircēja, neatkarīgi no iemesliem.

Kreditoru saistības norādītas to pašizmaksā un atbilst attaisnojuma dokumentiem un ierakstiem grāmatvedības reģistros. Īstermiņa kreditoru posteņos ietvertas tās summas, kuru maksāšanas termiņš ir tuvāko 12 mēnešu laikā pēc gada pārskata beigām.

Faktora ieskaitītais avanss finanšu pārskatā atspoguļots kā aizņēmums (pārskata par finanšu stāvokli postenī - citi aizņēmumi).

Ilgtermiņa saistībās pamatā ir atspoguļots akciju sabiedrības "Liepājas metalurģis" aiņēmums Martena ražotnes modernizācijai. 2009. gada 29. decembrī tika saskaņota visu līgumu pakete par akciju sabiedrības "Liepājas metalurģis" modernizācijas otrās kārtas finansējuma līgumiem ar vienu no lielākajām Itālijas bankām "UniCreditMedioCredito Centrale" Spa. Kopējā finansējuma summa 85,6 milj. EUR (60 milj. LVL). Kredīta atmaksas termiņš - 2020. gads.

Kredītam ir Latvijas Republikas valsts galvojums un Itālijas Eksporta aģentūras apdrošināšana.

Starp akciju sabiedrību "Liepājas metalurģis" un Finanšu ministriju ir noslēgts komercķīlas līgums par galvojumu kredītam modernizācijas projekta finansēšanai. Valsts galvotā aizdevuma nodrošinājumam akciju sabiedrība "Liepājas metalurģis" ieķīlāja kustamo mantu, modernizējamā Tēraudkausēšanas ceħa un jaunizveidojamās tēraudkausēšanas tehnoloģiskās iekārtas.

Uzkrājumus veido atliktais uzņēmumu ienākuma nodoklis, uzkrājumi neizmantotiem atvaļinājumiem un sociālajām izmaksām.

Uzkrājumi paredzēti noteikta veida zaudējumu, saistību vai izmaksu segšanai, kuri attiecas uz pārskata gadu vai iepriekšējiem gadiem un kuri bilances sastādīšanas datumā ir paredzami vai droši zināmi, bet kuru segšanas datums nav zināms. Uzkrājumus šaubīgiem debitoru parādiem pārskatā par finanšu stāvokli neatspoguļo, bet par šo uzkrājumu summu samazina debitoru summu pārskatā par finanšu stāvokli, jo parasti šīs summas sakrīt.

Notikumi pēc bilances datuma. Laika periodā kopš pārskata perioda pēdējās dienas nav bijuši notikumi, kas būtiski ietekmētu konsolidācijā iesaistīto uzņēmumu finansiālo stāvokli.

PIELIKUMI PĀRSKATAM PAR FINANŠU STĀVOKLI

1. Debitoru parādi

DEBITORI	31.12.2012.		31.12.2011.	
	LVL	EUR	LVL	EUR
Pircēju un pasūtītāju parādi kopā	11673741	16610237	5530544	7869255
t.sk.pircēji un pasūtītāji	9431251	13419461	5305967	7549711
t.sk.pircēju parādi faktotinga darījumos	2237848	3184171	110793	157644
t.sk.radniecīgo uzņēmumu parādi	0	0	0	0
t.s.debitori ar atliktu maksājumu	4642	6605	0	0
t.sk.asociētie uzņēmumi (Šaubīgie debitori)	0 /514549/	0 /732137/	113784 /423435/	161900 /544745/
Citi debitori	1294229	1841522	1473833	2097075
t.sk.uzskaitītais PVN priekšnodoklis	29855	42480	34646	49297
t.sk.avansu norēķini	7401	10531	5900	8395
t.sk.PVN pārmaksa budžetam	933966	1328914	1162798	1654512
t.sk.parāds par nodarītiem zaudējumiem uzņēmumam	90	128	0	0
t.sk.dažādi debitori	174000	247580	151493	215555
t.sk.pārmaksāta darba alga		0	0	0
t.sk.avansa maksājums par pakalpojumiem	43584	62014	59696	84940
t.sk. uzņēmuma ienākuma nodokļa avansa maksā	14620	20802	34157	48601
t.sk.pārmaksātie nodokļi	32971	46914	0	0
t.sk.drošības nauda	57742	82159	25143	35775
Īstermiņa aizdevumi darbiniekiem	0	0	7488	10654
Uzkrātie ieņēmumi	0	0	24157	34372
Nākamo periodu izmaksas	116650	165978	85648	121866
t.sk.preses izdevumi	4784	6807	7334	10435
t.sk.dažādi	31248	44462	1038	1477
t.sk.īpašuma apdrošināšana	78751	112053	72925	103763
t.sk.kuģu aģentēšana	0	0	3959	5633
t.sk.pakalpojumi	1330	1892	0	0
t.sk.reklāmas izdevumi	537	764	392	558
Kopā debitoru parādi:	13084620	18617737	7121670	10133223

2. Parādi kreditoriem

KREDITORI	31.12.2012.		31.12.2011.	
	LVL	EUR	LVL	EUR
Ilgtermiņa kreditori (kreditēstādes)	45407502	64609055	51149544	72779244
Citi ilgtermiņa aizņēmumi	3162760	4500202	3046992	4335479
Citi ilgtermiņa aizņēmumi (fiziskām pers.)	80000	113830	0	0
Citi ilgtermiņa aizņēmumi (līzings)	2737713	3895415	0	0
Pārējie kreditori	15835	22531	15146	21551
Īstermiņa aizņēmums kredītiestādēs	10052001	14302709	1512543	2152155
Aizņēmuma kredīta %	58495	83231	55006	78266
Īstermiņa aizņēmums kredītiestādēs (kred.linija)	22408202	31883999	29714646	42280132
Līzinga aizņēmumi	827520	1177455	827520	1177455
Avansa maksājumi rezidentu	813331	1157266	2416654	3438589
Avansa maksājumi nerezidentu	23615750	33602185	30884641	43944885
Citi aizņēmumi (faktorings)	2431442	3459630	130201	185259
Citi aizņēmumi (fiziskas pers.)	40225	57235	40000	56915
Parādi piegādātājiem un darbuuzņēmējiem	50234463	71477201	35838782	50993993
t.sk.materiāli un gāze	20738030	29507558	18146366	25819953
t.sk.pakalpojumi	13465414	19159558	10497529	14936638
t.sk.lūžņi un piegāde	15543150	22115910	6825967	9712476
t.sk.pamatlīdzekļi	472390	672150	234529	333705
t.sk.kreditori medicīnas sanitārajai daļai	5112	7274	2667	3795
t.sk.parējie kreditori	10367	14751	131724	187426
Parādi asociētiem uzņēmumiem	453935	645891	559907	796676
Uzkrātās saistības	125873	179101	369660	525979
Nodokļi un sociālās nodrošināšanas maksājumi	1133936	1613446	984324	1400567
t.sk.PVN	37749	53712	27008	38429
t.sk.Valsts nodeva	689	980	695	989
t.sk.iedzīvotāju ienākumu nodoklis	348272	495546	328627	467594
t.sk.nekustamā īpašuma nodoklis	0	0	417	593
t.sk.sociālais nodoklis	683889	973086	585431	832993
t.sk.iepakojuma nodoklis	0	0	0	0
t.sk.dabas resursu nodoklis	11721	16677	13247	18849
t.sk.uzņēmuma ienākumu nodoklis	51616	73443	28899	41120
Pārējie kreditori	1132086	1610813	911025	1296272
t.sk.norēķini par darba algu	928171	1320668	807932	1149584
t.sk.ieturējumi no algas	39444	56124	34488	49072
t.sk.parāds norēķinu personām	101762	144794	1561	2221
t.sk.pārēji kreditori	62709	89227	67044	95395
Kreditori kopā:	164731069	234391194	158456591	225463417

PIELIKUMI PĀRSKATAM PAR VISAPTVEROŠO IENĀKUMU

3. Neto ieņēmumi

Produkcijas veidi	31.12.2012.		31.12.2011.	
	LVL	EUR	LVL	EUR
Velmējumi	284887762	405358766	203933553	290171304
Sagatave	18279637	26009580	0	0
Lējumi	309018	439693	226935	322899
Stieple	629402	895558	768788	1093887
Naglas	703708	1001286	655601	932836
Šķembas	12335	17551	599511	853027
Pakalpojumi	219352	312110	316396	450191
Celtniecības pakalpojumi	260295	370366	177809	252999
Tvaiks	8329	11851	8024	11417
Saspiests gaiss, skābeklis	4049	5761	0	0
Medicīnas pakalpojumi	921822	1311635	882970	1256353
Transporta pakalpojumi	17596	25037	11083	15770
Stividoru pakalpojumi	5595680	7961935	5163613	7347159
Aģentēšanas pakalpojumi	3116675	4434629	2636595	3751537
Kuģu fraktēšana	202669	288372	1530	2177
Ekspedītoru un citi pakalpojumi	4160261	5919518	4752910	6762782
Sporta pakalpojumi	333610	474684	348790	496283
Reklāmas pakalpojumi	21597	30730	59146	84157
Betona izstrādājumi	903163	1285085	959485	1365224
Šķembu un sārņu pārstrāde	196967	280259	0	0
Dažādi ieņēmumi	180249	256471	31782	45222
Lūžņu pārdošana	0	0	28452	40484
Vairumtirdzniecība	195283	277863	0	0
Elektroenerģija	105558	150196	88105	125362
Kopā	321265017	457118936	221651078	315381071

4. Neto apgrozījuma sadalījums pa ģeogrāfiskiem tirgiem

Tirgi	31.12.2012.		31.12.2011.	
	LVL	EUR	LVL	EUR
Eiropas kopienas valstis	179712785	255708256	185686452	264208018
Citas trešās valstis	141552232	201410681	35964626	51173053
Kopā	321265017	457118936	221651078	315381071

5. Pārdotās produkcijas ražošanas izmaksas

Izmaksas	31.12.2012.		31.12.2011.	
	LVL	EUR	LVL	EUR
Materiāli	249410216	354878766	171184499	243573598
Algas	16649827	23690569	11760144	16733177
Sociālie atskaitījumi	3959662	5634091	2780664	3956528
Amortizācija	9187293	13072340	5533159	7872976
Citas izmaksas	28698066	40833669	14297975	20344186
Nemateriālās vērtības norakstīšana	936	1332	68500	97467
Kopā	307906000	438110768	205624941	292577932

6. Pārdošanas izmaksas

Izmaksas	31.12.2012.		31.12.2011.	
	LVL	EUR	LVL	EUR
Iesaiņojuma materiāls	125397	178424	34801	49517
Maksa par transportu	3279209	4665894	3100605	4411763
Maksa par kuģa fraktēšanu	0	0	144299	205319
Produkcijas pārkraušana ostā	304823	433724	137548	195713
Reklāma u.c. mārketinga izmaksas	68167	96993	60892	86642
Pārējie pārdošanas izdevumi	251803	358283	290495	413337
Spēļu organizēšana	608022	865137	0	0
Akreditīva operāciju izmaksas	132293	188236	0	0
Loģistikas izmaksas	4999470	7113605	5374525	7647260
Ar faktoringa un akreditīva oper. saistīti izdevumi	56564	80483	11398	16218
Kopā	9825748	13980780	9154563	13025770

7. Administrācijas izmaksas

Izmaksas	31.12.2012.		31.12.2011.	
	LVL	EUR	LVL	EUR
Administrācijas darba algas un sociālās izmaksas	4548185	6471484	3840701	5464825
Telefonu sarunu, interneta, pasta un citi sakaru izdevumi	99606	141727	92809	132055
Citas biroja un administrācijas uzturēšanas izmaksas	1211689	1724078	1011482	1439209
Juristu, auditu izmaksas biznesa planu izstrādes izdevumi	154413	219710	149190	212278
Prezentācijas izmaksas	209403	297954	312937	445269
Pamatlīdzekļu nolietojums	220814	314190	227438	323615
Administrācijas komandējumi	108230	153997	90674	129017
Administrācijas apmācības	1187	1689	5261	7486
Bankas kontu apkalpošanas izmaksas	132905	189107	72190	102717
Ar akcionāriem saistītās izmaksas	18382	26155	21225	30200
Kopā	6704814	9540091	5823907	8286673

8. Pārējie saimnieciskās darbības ieņēmumi

Ieņēmumi no:	31.12.2012.		31.12.2011.	
	LVL	EUR	LVL	EUR
apgrozāmo līdzekļu realizācijas	3287988	4678385	4179713	5947196
starpniecības pakalpojumiem	2025512	2882044	0	0
pamatlīdzekļu likvidācijas	101978	145102	947395	1348022
pamatlīdzekļu pārdošanas	52123	74164	1689769	2404325
pamatlīdzekļu nomas	16225	23086	0	0
pamatlīdz.pārvērtēšanas rezerves norakstīšana	66201	94196	3232447	4599358
valūtas kursa paaugstināšanās	0	0	0	0
saņemtām soda naudām	363812	517658	20012	28475
saņemtām atlaidēm	0	0	45767	65121
šaubīgo debitoru atgūtām summām	121524	172913	132196	188098
pārējiem saimnieciskās darbības ieņēmumiem	1610627	2291716	1000134	1423062
ieņēmumos ieskaitītā uzkrājumu samazināj.	0	0	0	0
saņemtiem finansējumiem, dotācijām	799556	1137666	451723	642744
ieguldījuma īpašuma pārvērtēšanas	0	0	102000	145133
Kopā	8445546	12016929	11801156	16791532

9. Pārējie saimnieciskās darbības izdevumi

Izmaksas	31.12.2012.		31.12.2011.	
	LVL	EUR	LVL	EUR
Apgrozāmo līdzekļu pārdošanas izmaksas	3824561	5441860	4340751	6176332
Starptautības pakalpojumu sniegšanas izmaksas	1770616	2519360	0	0
Pamatlīdzekļu pārdošanas un ar likvidāciju saistīti izdevumi	120513 97454	171475 138665	694993 523584	988886 744993
Valūtas kursa pazemināšanās izmaksas	224633	319624	749277	1066125
Dažādu uzkrājumu izveides izmaksas	24600	35003	0	0
Uzkrājumu izveide šaubīgiem debitoriem	225380	320687	166889	237462
Bezcerīgo debitoru norakstīšana	215	306	131954	187754
Ieguldījuma īpašuma vērtības samazinājums	0	0	0	0
Kaitējuma atlīdzība u.c. pabalsti	80541	114600	63040	89698
Pārējie izdevumi	314192	447055	1013265	1441746
Samaksātās soda naudas	75716	107734	3573	5084
Ar saimniecisko darbību nesaistīti izdevumi	859456	1222896	297790	423717
Infrastrukturā izmaksas	15389	21897	20714	29473
Jauno kadru sagatavošanas izmaksas	42835	60949	35481	50485
Iepriekšējo periodu izdevumi	3099	4409	18549	26393
Ārpuskārtas izmaksas (modernizācija)	0	0	874506	1244310
Reprezentatīvo automobiļu uzturēšanas izmaksas	43436	61804	45970	65409
Kopā	7722636	10988321	8980336	12777867